

## ஐந்து ஆண்டுகள் நிறைவடைந்தது பிரதமரின் குறு, சிறு விவசாயிகள் மேம்பாட்டுத் திட்டம்

புது தில்லி, செப்.9

முதியோர் ஓய்வூதிய திட்டம் ஒரு தன்னார்வ மற்றும் பங்களிப்பு ஓய்வூதிய திட்டமாகும். இத்திட்டத்தின் கீழ், தகுதியுள்ள குறு, சிறு விவசாயிகளுக்கு 60 வயதை எட்டிய பிறகு மாதந்தோறும் ரூ.3,000 நிலையான ஓய்வூதியம் வழங்கப்படுகிறது. தகுதி பெற, விவசாயிகள் தங்கள் வேலை ஆண்டுகளில் ஓய்வூதிய நிதிக்கு மாதாந்திர பங்களிப்பை வழங்குகிறார்கள். அதற்கு இணையான மத்திய அரசின் பங்களிப்புகளும் உள்ளன.



வயதான காலத்தில் விவசாயிகளுக்கு பாதுகாப்பு சூழலை வழங்குவதற்கான இந்த வரலாற்றுச் சிறப்புமிக்க திட்டம் செயல்படுத்தப்பட்டு ஐந்து ஆண்டுகள் நிறைவடைந்துள்ளன.

இத்திட்டத்தின் கீழ், குறு, சிறு விவசாயிகள் ஓய்வூதிய நிதிக்கு மாதாந்திர சந்தா செலுத்துவதன் மூலம் பதிவு செய்யலாம். 18 முதல் 40 வயதுக்குட்பட்ட விவசாயிகள் 60 வயது வரை, மாதத் திற்கு ரூ.55 முதல் ரூ.200 வரை பங்களிப்பு செய்ய வேண்டும்.

60 வயதை எட்டியதும், பதிவு செய்யப்பட்ட விவசாயிகள் மாதந்தோறும் ரூ.3,000 ஓய்வூதியம் பெறுவார்கள். ஆயுள் காப்பீட்டுக் கழகம் ஓய்வூதிய நிதியை நிர்வகிக்கிறது. மேலும் பயனாளிகள் பதிவு பொது சேவை மையங்கள் (சி.எஸ்.சி) மற்றும் மாநில அரசுகள் மூலம் எளிதாக்கப்படுகிறது.

2 ஹெக்டேர் வரை சாகுபடி செய்யக்கூடிய நிலங்களைக் கொண்ட மற்றும் 1.8.19ஆம் ஆண்டு நிலவரப்படி மாநில யூனியன் பிரதேச நிலப் பதிவுகளில் பட்டியலிடப்பட்டுள்ள அனைத்து விவசாயிகளும் திட்டத்தின் கீழ் பலன்களைப் பெற தகுதியுடையவர்கள். 6.8.24, நிலவரப்படி, மொத்தம் 23.38 லட்சம் விவசாயிகள் இத்திட்டத்தில் இணைந்துள்ளனர்.

மேலும், உத்தரபிரதேசம், சத்தீஸ்கர் மற்றும் ஒடிசாவில் முறையே, 2.5 லட்சம், 2 லட்சம் மற்றும் 1.5 லட்சம் விவசாயிகள் பதிவு செய்துள்ளனர். மிகப்பெரிய பதிவு இந்த மாநிலங்களில் வலுவான வளர்ச்சியை பிரதிபலிக்கிறது. இது விவசாயிகளுக்கு சமூக பாதுகாப்பை வழங்குவதில் திட்டத்தின் அணுகல் மற்றும் தாக்கத்தை எடுத்துக்காட்டுகிறது.

### இத்திட்டத்தின் கீழ் முக்கிய நன்மைகள்

குறைந்தபட்ச உறுதியளிக்கப்பட்ட ஓய்வூதியம் இத்திட்டத்தின் ஒவ்வொரு சந்தாதாரருக்கும், 60 வயதை எட்டும் போது மாதத் திற்கு ரூ.3000 குறைந்தபட்ச ஓய்வூதியம் உத்தரவாதம் அளிக்கப்படுகிறது. குடும்ப ஓய்வூதியம் பெறும் போது சந்தாதாரர் இறந்துவிட்டால், அவரது மனைவி சந்தாதாரர் பெற்ற தொகையில் 50%க்கு சமமான குடும்ப ஓய்வூதியத்திற்கு உரிமை பெறுவார். அதாவது மாதத்திற்கு ரூ.1500 குடும்ப ஓய்வூதியம், மனைவி ஏற்கனவே திட்டத்தின் பயனாளியாக இல்லாவிட்டால் மட்டுமே இது பொருந்தும். குடும்ப ஓய்வூதிய பலன் மனைவிக்கு பிரத்தியேகமாக உள்ளது.

# நெல் சாகுபடிக்கேற்ற இயற்கை வேளாண் தொழில்நுட்பங்கள்

பாரம்பரிய இரகங்களின் குணாதிசியங்களை அறிந்த விவசாயிகள் அதனை பயிரிடும் இயற்கை வேளாண் தொழில்நுட்பங்களை தெரிந்து கொண்டு சாகுபடி செய்ய வேண்டும்.

இயற்கை சாகுபடி முறையில் உற்பத்தி செய்யப்பட்ட பாரம்பரிய நெல் ரக விதைகளை தேர்ந்தெடுத்த விவசாயிகள் விதை நேர்த்தி செய்வதற்கு இரசாயன பூச்சிக்கொல்லிகளை தவிர்த்து உயிர் உரங்கள் மற்றும் தாவரம் சார்ந்த பொருள்களை பயன்படுத்த வேண்டும். ஒரு கிலோ விதைக்கு 20 கிராம் அசோஸ் பையில்லம், 10 கிராம் பாஸ்போபாக்ளீரியா மற்றும் 10 கிராம் சூடோமோனாஸ் என்ற அளவில் உபயோகித்து விதை நேர்த்தி செய்தல் வேண்டும். இயற்கை முறையில் விவசாயம் மேற்கொள்ளும் விவசாயிகள் விதைகளை பசு மாட்டு சானம் 5 கிலோ, பசுமாட்டுக் கோமியம் 5 லிட்டர், சுத்த சுண்ணாம்பு 50 கிராம், ஜீவனுள்ள மண் ஒரு கைப்பிடி அளவு ஆகியவைகளை 20 லிட்டர் தண்ணீரில் கலந்து தயாரிக்கப்படும் கரைசலில் விதை நேர்த்தி செய்ய வேண்டிய விதைகளை 2 மணி நேரம் ஊறவைத்து பின் விதைக்கவேண்டும்.

● நடவு வயலில் கடைசி உழவின்போது ஒரு ஏக்கருக்கு 5 டன்கள் தொழு உரம் இடவேண்டும் அல்லது நடவு வயலில் நடுவதற்கு முன்பு பசுந்தாள் உரப்பயிர்களான தக்கைப்பூண்டு, சணப்பை, கொளுஞ்சி விதைகளை 20 கிலோ விதைத்து பிறகு 45 நாட்கள் கழித்து பூக்கும் தருணத்தில் மடக்கி உழுதல் வேண்டும். அவ்வாறு செய்யும் போது சுமார் 10 டன்கள் வரை பசுந்தாள் உரம் கிடைப்பதோடு 50-80 கிலோ வரை தழைச் சத்துமும் கிடைக்கிறது.

● பண்ணையில் காணப்படும் வேம்பு, புங்கம், கிளைரிசிட்யா, செஸ்பானியா மற்றும் சூபாபுல் மரத்தின் சிறு கிளைகளை ஒடித்து வந்து சரியான ஈரப்பதத்தில் நிலத்தில் நன்கு மக்கும்படி மடக்கி உழவேண்டும்.

● பசுந்தாள் உரப்பயிர்களை வளர்க்க முடியாவிட்டால் ஒரு ஏக்கருக்கு 5 டன்கள் மண்புழு உரம் போடலாம்.



● சூடோமோனாஸ் உயிர் பூஞ்சானக் கொல்லியினை ஏக்கருக்கு 1 கிலோ என்ற அளவில் 20 கிலோ தொழு உரத்துடன் கலந்து நடவு வயலில் நடுவதற்கு முன்பாக இடவேண்டும்.

● நடவு வயலில் அசோஸ்பைரில்லம் 10 பாக்கெட் மற்றும் பாஸ்போபாக்டீரியா 10 பாக்கெட் ஆகியவற்றை 25 கிலோ தொழு உரத்துடன் கலந்து இடவேண்டும்.

● அசோலா உயிர் உரத்தினை ஒரு ஏக்கருக்கு 100 கிலோ என்ற அளவில் நடவு செய்த 3 முதல் 5 நாட்களுக்குள் இட்டு நன்கு வளர்ந்த அசோலாவை (20 நாள் கழித்து) கோனோவீடர் மூலம் நன்கு அழுக்கி விடுவதால் வயல்களுக்கு தழைச்சத்து உரமாக கிடைக்கிறது.

● களை எடுக்கும் கருவிகளான கோனோவீடர் அல்லது ரோட்டரி கருவி ஆகியவற்றைக் கொண்டு நடவு செய்த 15 நாள் முதல் 10 நாட்களுக்கு ஒரு முறை களை எடுக்க வேண்டும். அவ்வாறு செய்வதால் களைகள் குறைந்து, மண் காற்றோட்ட மடைவதுடன் வேரின் வளர்ச்சியும் அதிகரிக்கிறது.

● நடவு வயலில் மேலுரமாக ஒரு ஏக்கருக்கு வேப்பம் புண்ணாக்கு 50 கிலோவை பயிர் தூர்கட்டும் பருவத்தில் போட வேண்டும்.

## பயிர் பாதுகாப்பு முறைகள்

இயற்கை நெல் சாகுபடியில் பூச்சி மற்றும் நோய் மேலாண்மை ஒரு சவாலாக விளங்குகிறது. அப்படி இருந்தபோதிலும் ரசாயன பூச்சிக்கொல்லி அல்லாத ஒருங்கிணைந்த பயிர் பாதுகாப்பு முறைகளை ஆரம்பத்திலிருந்து ஒழுங்காக கடைப்பிடிப்பதால் பூச்சி மற்றும் நோய்களை வெகுவாகக் கட்டுப்படுத்தலாம்.

● கோடை உழவு செய்வதால் மண்ணில் உள்ள பூச்சிகளின் கூட்டுப்புழுக்கள் அழிக்கப்படுகின்றன.

● வரப்பில் உள்ள களைகளை சுத்தமாக வைத்திருக்க வேண்டும்.

இனக்கவர்ச்சி பொறி மற்றும் விளக்குப்பொறி வைத்து பூச்சிகளின் நடமாட்டம் மற்றும் எண்ணிக்கையை கண் காணித்து தகுந்த கட்டுப்பாடு முறைகளை கையாளுதல் வேண்டும்.

இயற்கை முறையில் கிடைக்கக்கூடிய தாவர வகை பூச்சி மருந்துகள் மற்றும் உயிரியல் பூச்சி மற்றும் நோய் கட்டுப்பாடு காரணிகளை பயன்படுத்தி கட்டுப்படுத்தலாம்.

பசுவிலிருந்து கிடைக்கக்கூடிய ஐந்து பொருட்களான சாணம், சிறுநீர், பால், தயிர் மற்றும் நெய் ஆகியவற்றைக் கொண்டு தயாரிக்கப்படும் பஞ்சகவ்யா கரைசலை (3 சதம்) இலைவழி ஊட்டமாக தெளிக்கவேண்டும். பாரம்பரிய இரகங்களை பொறுத்தமட்டில் விவசாயிகளே விதைகளை சொந்தமாக உற்பத்தி செய்து பயன்படுத்தி வருகிறார்கள். மேலும் மற்ற விவசாயிகளுக்கும் வழங்கி வருகிறார்கள்.

எனவே விவசாயிகள் தாங்கள் உற்பத்தி செய்த மற்றும் விதைக்கும் பாரம்பரிய நெல் இரகங்களின் முளைப்புத்திறன் அறிந்து விதைப்பு மேற்கொள்வது மிகவும் இன்றியமையாததாகும்.

நெற்பயிரை பொருத்தவரை 80% சதவீத முளைப்புத்திறன் அவசியம். முளைப்புத்திறன் அறிந்து விதைப்பதால் சரியான பயிர் எண்ணிக்கையை பராமரித்து அதிக மகசூல் பெறலாம்.

புறத்தூய்மை, ஈரப்பதம் மற்றும் முளைப்புத்திறன் ஆகியவற்றை மிகத் துல்லியமாக அறிந்து கொள்ள விஜயபுரம், பெரியமில் தெரு, திருவாரூர் மாவட்ட விதை பரிசோதனை நிலையத்தினை அணுகி பயன் பெறலாம்.

ஆகவே உரிய பருவங்களில் விவசாயிகள் தங்கள் வயல் சூழ்நிலைக்கும், விருப்பத்திற்கும், ஏற்ற பாரம்பரிய ரகங்களைத் தேர்வு செய்து விதையின் தரத்தினை திருவாரூர் மாவட்ட விதைப்பரிசோதனை நிலையத்தில் உறுதி செய்து, பரிந்துரைக் கப்படும் இயற்கை வேளாண்மை சாகுபடி தொழில்நுட்பங்களைக் கடைபிடித்து அதிக விளைச்சலும், அதிக இலாபமும் பெற்று திருவாரூர் மாவட்ட உணவு உற்பத்தியை பெருக்குமாறு அறிவுறுத்தப்படுகிறது.

மேற்கண்ட இந்த தகவல் திருவாரூர் மாவட்டத்திற்கான தஞ்சை சரக விதைப் பரிசோதனை அலுவலர், து.சிவவீரபாண்டியன், திருவாரூர் விதைப்பரிசோதனை நிலைய மூத்த வேளாண்மை அலுவலர் கா.புவனேஸ்வரி மற்றும் வேளாண்மை அலுவலர் சே.சிவசக்தி ஆகியோர் தெரிவித்துள்ளார்கள்.

**தலைக் கவசம் உயிர்க் கவசம்  
முறையாக தலைக் கவசம் அணிவோம்**

## கோவை ஆர்.எஸ்.புரம் உழவர் சந்தை விலை விபரம்

09.09.2024

வ. எண்	காய்கறி விபரம்	குறைந்த		வ. எண்	காய்கறி விபரம்	குறைந்த	
		ரூ.சம	ரூ.சம			ரூ.சம	ரூ.சம
1	கத்திரி(Hybrid)	30	36	56	காளான் (சிப்பிபட்டன்)200GM	35	40
1A	கத்திரி(Simran)	35	40	57	உருளை (பிற)	36	42
1B	கத்திரி(Nadu)	52	56	57A	உருளை(ஊட்டி)	60	66
2	வெண்டை	20	24	58	மேரக்காய்	15	20
3	தக்காளி (நாடு)	20	24	59	முள்ளங்கி(சிவப்பு)	30	36
4	தக்காளி ஆப்பிள்	18	22	60	கேரட்	80	88
5	அவரை(பிஸ்கட்)	55	60	61	பீட்ரூட் (ஊட்டி)	55	60
6	புடலை	20	26	62	நூல்கோல்	40	46
7	பீர்க்கள்	25	28	63	டர்னிப்	45	50
8	கரைக்காய்	18	22	64	மு.கோஸ்	18	22
9	பாகற்காய்	25	30	65	மு.கோஸ்(கலர்)	30	35
10	கொத்தவரை	22	28	66	காளிபிளவர்	38	42
11	பூசணி	15	20	67	பட்டாணி	170	175
12	அரசாணி	15	20	68	பூண்டு	260	314
13	ப.மிளகாய்(சம்பா)	35	40	69	ஐஞ்சி	60	134
14	ப.மிளகாய்(Bulet/Nadu)	40	46	70	புருக்கோலின்	100	120
15	சி.வெங்காயம்	38	42	71	பென்னி பீன்ஸ்	80	88
16	பெ.வெங்காயம்	50	54	72	குடமிளகாய்	45	50
17	த.பயறு(வெள்ளை)	22	26	73			
18	பச்சை மொச்சை	50	54	74	பஜ்ஜி மிளகாய்	35	40
19	முருங்கை	30	34	71A			
20	தேங்காய்	35	38				
21							
22	வாழைக்காய்	40	44				
23	சேசைகிழங்கு	58	62				
24				75	எலுமிச்சை	140	155
25	சேப்பங்கிழங்கு	50	55	76	கொய்யா (வெள்ளைசிவப்பு)	50	75
26	மரவள்ளி	30	34	77			
27	சர்க்கரைவள்ளி	42	48	78	ப்பாளி	35	38
28	கறிவேப்பிலை	30	35	79	மாதுளை	200	240
29	கொத்தமல்லி	90	95	80	திராட்சை	100	110
30	புதினா	10	11	81	மாம்பழம்	100	180
31	அகத்திக்கீரை	12	15	82	ஆப்பிள் / காலா	200	240
32	தண்டுக்கீரை	12	15	83	ஆரஞ்சு	90	100
33	கக்கிட் டி & வெந்தயம்	18	20	84	சாத்துக்குடி	45	50
34	அரைக்கீரை	12	15	85	அன்னாசி பழம்	60	70
35	சிறுக்கீரை	12	15	86	சீதாப்பழம்	45	50
36	பாலாக்கு	12	15	87	முலாம்பழம்	50	55
37	பருப்புக்கீரை	12	15	88	தர்பூசணி	15	20
38	முருங்கைக்கீரை	8	10	89			
39	வல்லாரை	8	10	90	கதளி	85	90
40	கோவக்காய்	25	30	91	பூவன்	55	60
41	வாழைத்தண்டு	5	10	92	ரஸ்தாளி	55	60
42	வாழை இலை	4	5	93	கற்பூரவள்ளி	55	60
43	வாழைப்பூ	10	15	94	மோரிஸ்	34	38
44	முட்டைகோஸ் (உள்ளூர்)	18	22	95	நாடன்	45	50
45	வெள்ளரி	30	36	96	நெந்திரன்	55	60
46	பீட்ரூட் (உள்ளூர்)	25	28	97	செவ்வாழை	80	85
47	கண்டக்காய்	140	150	98	பேரிக்காய்	120	160
48	வெங்காயத்தாள்	8	10	99	நார்த்தங்காய்	40	45
49				100	கறிப்பலா	35	40
50	நிலக்கடலை	60	65	101	இராகன் ப்ரூட்	150	160
51	மக்காச்சோளக்கதிர்	24	28	102	நெல்லிக்காய்	70	80
52							
53	ஸ்விட் கான்	35	40				
54	இளநீர்(சிறியது/பெரியது)	28	30				
55	முள்ளங்கி(வெள்ளை)	28	32				



## பணம் இல்லா பரிவர்த்தனை மூலம் வேளாண் இடுபொருட்களை பெற வேளாண்மை உதவி இயக்குநர் வேண்டுகோள்

கிருஷ்ணகிரி, செப்.9

கிருஷ்ணகிரி மாவட்டம், ஓசூர் வட்டார வேளாண்மை உதவி இயக்குநர் அ.புவனேஸ்வரி வெளியிட்டுள்ள செய்தி குறிப்பில் கூறியிருப்பதாவது, ஓசூர் வட்டார வேளாண்மை விரிவாக்க மையத்தின் மூலம் விவசாயிகளுக்கு விதைகள், நுண்ணூட்ட உரங்கள், உயிர் உரங்கள், உயிரியல் பூச்சிக் கொல்லிகள், பண்ணைக் கருவிகள் மற்றும் தார்பாய்கள் போன்றவைகள் மானியத்தில் விநியோகம் செய்யப்பட்டு வருகிறது. தற்போது நடைமுறையில் உள்ளவாறு விவசாயிகள் மேற்கண்ட இடு பொருட்களை மானிய தொகை போக விவசாயிகளின் பங்கு தொகையினை பணம் செலுத்தி வாங்கி செல்கின்றனர். இதனை எளிமையாக்கும் வகையில் தற்போது இந்த முறையானது நிறுத்தப்பட்டு மின்னணு பண பரிவர்த்தனை மூலம் பணம் செலுத்தி இடுபொருட்களை பெற்றுக் கொள்ளும் முறை அமலில் உள்ளது.

எனவே ஓசூர் வட்டார விவசாயிகள் வேளாண்மை விரிவாக்க மையத்தில் இடுபொருட்கள் வாங்க வரும் போது ஏடிஎம் கார்டுகள் மற்றும் யுபிஐ அடையாள எண்களை கொண்டு பணம் செலுத்தும் வகையில் ஓசூர் வட்டார வேளாண் விரிவாக்க மையத்தில் விற்பனை முனைய கருவிகள் (POS MACHINE) மற்றும் க்யூ.ஆர் கோடு (QR CODE) வைக்கப்பட்டுள்ளது.

இன்று (செப். 10) முதல் பணம் செலுத்தி இடுபொருட்கள் கொள்முதல் செய்யும் முறை முற்றிலும் நிறுத்தப்படும் நிலையில் விவ சாயிகள் தங்களிடம் உள்ள ஏடிஎம் கார்டுகள் (ATM Card), கூகுள் பே (Google Pay), போன் பே (Phone Pay) போன்ற வற்றை கொண்டு ஓசூர் வேளாண்மை விரிவாக்க மையத்தில் வேளாண் இடுபொருட்களை மானியத்தில் வாங்கி பயனடையுமாறு கேட்டுக் கொள்ளப்படுகிறார்கள். இவ்வாறு அதில் தெரிவிக்கப்பட்டுள்ளது.

**மரம் வளர்ப்போம்! மழை பெறுவோம்!**

# நானோ யூரியா பிளஸ்

20 சதவீதம்

தழைச்சத்து கொண்ட நானோ தீரவம்

500 மிலி  
ரூ.225/-



இலைவழி  
தெளிப்பு  
1லி. நீருக்கு  
5 மி.லி

- 🌱 ஒரு ஏக்கருக்கு, ஒரு தெளிப்பிற்கு 500 மி.லி
- 🌱 முதல் தெளிப்பு - முக்கிய வளர்ச்சி  
பருவமான கிளைப்பு | தூர்விடும் தருவாய்
- 🌱 கிரண்டாம் தெளிப்பு - பூக்கும் பருவத்திற்கு முன்
- 🌱 அனைத்து பயிர்களுக்கும் ஏற்றது.





# வரும் 19ல் மாடித்தோட்டம் அமைத்தல் பயிற்சி

சேலம், செப்.9

சேலம் மாவட்டம், சந்தியூர், வேளாண்மை அறிவியல் நிலையத்தில் வருகின்ற 19.9.24, வியாழக்கிழமை அன்று காலை 10 மணி அளவில் "மாடித்தோட்டம் அமைத்தல்" பயிற்சி நடைபெறுகிறது. பதிவு கட்டணம் ஒரு நபருக்கு ரூபாய் 354/- மட்டும். பயிற்சியில் கலந்து கொள்ள விருப்பம் உள்ளவர்கள் பதிவு கட்டணம் செலுத்தி முன்பதிவு செய்ய வேண்டும். முதலில் பதிவு செய்யும் 50 நபர்களுக்கு மட்டுமே முன்னுரிமை வழங்கப்படும். பயிற்சியில் கலந்து கொள்பவர்களுக்கு மதிய உணவு, பயிற்சி கையேடு மற்றும் சான்றிதழ் வழங்கப்படும். பதிவு கட்டணம் செலுத்த UPI ID - kvk123567@sbi. பதிவு கட்டணம் செலுத்திய பிறகு கொடுக்கப்பட்டுள்ள லிங்கில் தங்களுடைய விவரங்கள் மற்றும் பதிவு கட்டணம் செலுத்திய விபரங்களை பூர்த்தி செய்ய வேண்டும்.

<https://docs.google.com/forms/d/1nUIIdA1QMDM7ipNLFD-GOrx96ivopHwTAjhLnyP2hR1dU/edit>.

மேலும் விவரங்களுக்கு திட்ட ஒருங்கிணைப்பாளர், வேளாண்மை அறிவியல் நிலையம், சந்தியூர், சேலம் மாவட்டம். 90955 - 13102..

Stanes

நீடித்த நிலையான வேளாண்மைக்கான இடு பொருட்கள்

உயிர் உள்கிகள்

நுண்ணுயிர் பூச்சிக்கொல்லிகள்

நுண்ணுயிர் நோய் மேலாண்மை

டி. ஸ்டேன்ஸ் & கம்பெனி லிமிடெட்

8/23-24, ரேஸ்கோர்ஸ் சாலை, கோயமுத்தூர் - 641018

8489904949

தமிழ்நாடு மேலாளர்: 9344914955

சேலம் : 9344914948

மதுரை : 9344914935

கோவை, ஈரோடு : 9344914956

திருச்சி : 9344914943

வேலூர் : 9344914938

# வேளாண்மை விரிவாக்க மையங்களில் வேளாண் இடுபொருட்கள், மின்னணு பண்பரிவர்த்தனை மூலம் விநியோகம்

நாமக்கல், செப்.9

நாமக்கல் மாவட்ட வேளாண்மைத் துறையின் வேளாண்மை இணை இயக்குநர் (பொ) பேபிகலா வெளியிட்டுள்ள செய்திக் குறிப்பில் தெரிவித்திருப்பதாவது, நாமக்கல் மாவட்டத்தில் அனைத்து வட்டார வேளாண்மை விரிவாக்க மையங்களிலும்

**ARJUN**  
TARPAULINS  
SINCE 1989

Always the Best  
**ARJUN® TARPAULINS**



- PVC Coated/HDPE Tarpaulins • Poultry Curtains • Pond Liners
- Tents • Cars/scooter Covers • Shade Nets
- Azolla Beds • Vermi Beds

**ARJUN TARPAULIN INDUSTRIES**

EXPERTS WHO KNOW TARPAULINS BEST

Contact us : 94422 12345, 94861 12345

[www.arjuntarpaulins.com](http://www.arjuntarpaulins.com)

[info.arjun@gmail.com](mailto:info.arjun@gmail.com)



மின்னணு பரிவர்த்தனை மூலம் வேளாண்மை இடு பொருட்கள் பெற வசதி செய்யப்பட்டுள்ளது.



நாமக்கல் மாவட்டத்தில் பருவகாலம் தொடங்கியுள்ளதால் வட்டாரங்களில் ஆங்காங்கே மழை பெய்து வருகின்றது. அதுசமயம் சம்பா பருவத்திற்கு தேவையான விதைகள், நுண்ணூட்டக் கலவைகள், உயிர் உரங்கள், ஜிங்க சல்பேட், ஜிப்சம் உள்ளிட்ட இடுபொருட்கள் அனைத்து வேளாண்மை விரிவாக்க மையங்களிலும் இருப்பு வைக்கப்பட்டு விவசாயிகளுக்கு மானியத்தில் வழங்கப்பட்டு வருகிறது.



நாமக்கல் மாவட்டத்தில் உள்ள அனைத்து வேளாண்மை விரிவாக்க மையங்களிலும் விவசாயிகள் தங்களுக்கு தேவையான வேளாண் இடுபொருட்களை ஏ.டி.எம் கார்டு, கூகுள் பே, பேட்டி யம், போன் பே உள்ளிட்ட மின்னணு வசதிகள் கொண்ட பணமில்லா மின்னணு பரிவர்த்தனை மூலம் அரசு கணக்கில் செலுத்தி பெறுவதற்கான வசதி ஏற்படுத்தப்பட்டுள்ளது. இதற்காக அனைத்து வேளாண்மை விரிவாக்க மையங்களுக்கும் பணமில்லா மின்னணு பரிவர்த்தனை செய்யும் கருவி வழங்கப்பட்டுள்ளது.

எனவே வேளாண்மை விரிவாக்க மையம் மூலம் இடுபொருட்களை வாங்க வரும் விவசாயிகள் இடுபொருட்களுக்கான முழுத் தொகை அல்லது பங்களிப்புத் தொகையை ஏ.டி.எம் கார்டு, கூகுள் பே, பேட்டி யம், போன் பே, மூலமாக செலுத்தி வேளாண் இடுபொருட்களை பெற்று பயனடையலாம். மேலும் விபரங்களுக்கு தங்கள் அருகாமையிலுள்ள வட்டார வேளாண்மை விரிவாக்க மையத்தை அணுகி பயன்பெறலாம் என அந்த செய்திக்குறிப்பில் தெரிவித்து உள்ளார்.





பயோ நெமட்டான்

Stanes

பயிரின் வேர்களை  
தாக்கும் நூற்பழு  
பிரச்சனையா?

பயன்படுத்துவீர்...

**பயோ நெமட்டான்**

**“நூற்பழுக்களின் எதிரி”**

இது வேர்களைத் தாக்கும் தீமை செய்யும் நூற்பழுக்களையும் அதன் முட்டைகளின் செயல்பாட்டையும் தடுக்கிறது.

- அரோக்கியமான வேர் வளர்ச்சிக்கு உதவுகிறது.
- பூஞ்சாண (அ) பாக்டீரியா நோய்கள் வரும் அபாயத்தை குறைக்கிறது.
- மேலும் நல்ல மகசூல் கிடைக்க வழிவகை செய்கிறது.

வேர் முடிச்சுகள்



வேர் வீக்கம்



வேர் அழுகல்



மு ஸ்டேன்ஸ் அண்ட் கம்ப்ளெக்சி லிமிடெட்  
8/23-24, ரேஸ் கோர்ஸ்,  
கோவை-641018.



www.tstanes.com

☎ 84899 04949

தமிழ்நாடு மேலாளர் : 91 93449 14955

கோவை, ஈரோடு : 91 93449 14956

சேலம் : 91 93449 14948 திருச்சி : 91 93449 14943

மதுரை : 91 93449 14935 வேலூர் : 91 93449 14938

# மறக்கடிப்பும் பாரம்பரிய உணவு 'இட்லி'? தெரியுமா?

முன்பெல்லாம் சாலையோரங்களில், பாட்டிகளின் இட்லிக் கடை வரிசைகட்டி இருக்கும். காலை, மாலையில் இட்லி வாங்கி சாப்பிட அதுவும் மிக குறைந்த விலையில் இரண்டு வகை சட்னி சாம்பாருடன் கலந்து வயிறார சாப்பிடலாம். இப்போது அந்த நிலை தலைகீழாக மாறி வருகிறது. பெயருக்கு இட்லி வைத்து விற்பனை செய்து விட்டு இட்லி இல்லை அதற்கு மாற்றாக விலை உயர்ந்த தோசை, பூரி, சப்பாத்தி போன்ற உணவுகளை விற்பனை செய்து கூடுதலாக லாப நோக்கில் தான் உணவு விடுதிகள் செயல்படுகின்றன. இது ஒரு புறம் இருக்க, மேல் நாட்டு கலாச்சாரம் இன்றைய இளைய தலைமுறைகளிடம் தொற்றிக்கொண்டு, அதற்கு அடிமையாகி விட்டனர். தற்போது எங்கு பார்த்தாலும் 'பாணி பூரிக்கடை, பிட்ஸா, பார்க்கர் மற்றும் பாஸ்ட் புட் போன்ற உணவுகளில் தான் நாட்டம் கொண்டு உள்ளனர்.



## மேலை கலாச்சார பாணி

ஆடை ஆணிகலன்களில் இருந்து பண்டைய பாரம்பரிய உடுப்புகள் நகைகள் மறந்து புதிய புதிய வகைகள் தொற்றிக் கொண்டது போல உணவு முறைகளை மாறி வருகின்றன. அந்த வகையில் இட்லியும் இன்னும் சில காலங்களில் மறந்து விடுவோம்.

இட்லி மிகப் பிரபல உணவு பட்டியலில் இருப்பினும், கடந்த காலத்தை ஒப்பிடும் போது, அதனுடைய விற்பனை சரிந்து வருகிறது.

## சங்க இலக்கியங்களில் இட்லி

இட்லி, தேவையான அரிசி, உளுந்து போன்ற பொருட்களின் சேர்மானமாகும். ஆவியில் வேக வைப்பதால் உடலுக்கு நலம் சேர்க்கிறது.

இட்லி பல நூற்றாண்டுகளாக நம்முடைய பகுதியில் அறிய பட்டு, வந்த உணவில் இட்லியில் சேர்க்கும் உளுந்துவின் தாயகமும் இந்தியா தான் என்பது குறிப்பிடத்தக்கது.

### இட்லியின் பெயர் வந்த கதை தெரியுமா?

7ஆம் நூற்றாண்டில் இட்லியை 'இட்டரிக்' என்றழைத்தனர். 12 ஆம் நூற்றாண்டில், 'இட்டுஅவி' எனவும் பின் மருவி, இட்டலி-யாகி இட்லி (IDL) உருவான தெனவும் கூறப்படுகிறது. இந்தோனேசியாவிலிந்து வந்ததாக கூறப்படுகிறது.

### இட்லியின் வகைகள் பற்றி தெரியுமா ?

மதுரை இட்லி, செட்டிநாடு இட்லி, தஞ்சாவூர் இட்லி, சவ்வரிசி இட்லி, சேமியா இட்லி, ராகி இட்லி, சாம்பார் இட்லி துவங்கி நடைபெயரில் (குஷ்பு இட்லி) வரையிலும் ரகம் ரகமாக விற்பனை செய்யப்படுகிறது. அந்த அந்த ஊருக்கு கேற்ப இட்லி மாற்றம் செய்யப்படுகிறது. ஆனால் இட்லி தயாரிப்பதற்கான அடிப்படை செய்முறைகள் ஒன்று தான்.

### இட்லி ஆரோக்கிய உணவா?

அனைத்து வயதினரும் காலை, மாலை என இரு வேளையில் சாப்பிடக்கூடிய சத்தான உணவு. இட்லியின் அடிப்படைப் பொருள் அரிசி, உளுந்தம் பருப்பில் கார்போஹைடிரேட் புரதம் வைட்டமின்கள், நார்சத்து, இரும்பு கால்சியம், பாஸ்பரஸ் ஆகிய சத்துகளுடன் எளிதாக ஜீரணமாகக் கூடியது, நோயாளிக்கேற்ற உணவாகும்.

இட்லி சாப்பிடுவதால் அமினோ அமிலங்களும் பன்மடங்காக அதிகரிக்கின்றன. குறிப்பாக லைசின் 'அமினோ அமிலம் பசி ஏற்படாமல் பார்த்துக் கொள்கிறது. இட்லி சாப்பிடுவதால் பசியும் உடனே அகற்றி மனதிருப்தியும் உடலுக்கான சக்தியும் கிடைக்கிறது. அப்படிப்பட்ட இட்லி சில ஆண்டுகளில் மறக்கடிக்கப்படும் சூழ்நிலை தான் நிலவுகிறது.

கண்ட கண்ட கலர்கலரன உணவு வகைகளை உண்பதை தவிர்ப்போம். ஆரோக்கியமான பாரம்பரிய உணவுகளை உண்போம். நோயின்றி ஆரோக்கியமாக வாழ்வோம்.

தகவல் : **அக்டி ச.சந்திரசேகரன், வேளாண் ஆலோசகர், அருப்புக்கோட்டை. 94435 70289.**



# செம்மை கேழ்வரகு சாகுபடி

- செம்மை கேழ்வரகு சாகுபடி குறைந்த இடுபொருட்கள் அதிக மகசூல்
- விதை அளவு - 2.5-5 கிலோ /எக்டர்
- 8-12 நாள் (இரு இலை) உள்ள நாற்றைப் பறித்து குத்துக்கு ஒரு பயிர் என்ற கணக்கில் நடவு செய்ய வேண்டும். இது தூர்களின் எண்ணிக்கை மற்றும் வேர் வளர்ச்சியை அதிகப்

 Rithvik Pipe



இந்தியாவில் முதல் முறையாக ISI PVC பைப்புகளுக்கு

25 வருட உத்திரவாதம் தரும் ஒரே நிறுவனம்

உரிய எடை

உரிய தரம்

உரிய விலை



BIS



IS : 4985



IS : 9537



LEAD-FREE



ISO : 9001



ONLY ISI PIPE  
MANUFACTURING  
COMPANY



LAB TEST REPORT  
VIA QR CODE



25  
YEARS  
WARRANTY



25MM  
TO  
250MM



MADE FROM  
FINE QUALITY  
RAW MATERIALS



Scan For  
Test Report



 Rithvik Pipe  
Piping For Life.

வியாபார தொடர்புக்கு:

வெங்கட்ரமனன் - 7561822226 , 9645877771



Website: Rithvikpipe.com



E-mail: Info@Rithvikpipe.com

படுத்தும். ஒரு குத்திற்கு 10-20 தூர்கள் இருக்கும். சாதாரண சாகுபடி முறையில் 2-6 தூர்கள் இருக்கும்.

- பயிர் இடைவெளி 25யீ25 செ.மீ சதுர வடிவில் நடுவதால் எளிய முறையில் இருபக்கங்களிலிருந்தும் களை நிர்வாகப் பணி மேற்கொள்ளலாம். மேலும் வேர் வளர்ந்து படர போதிய இடம் கீட்டும். அனைத்துப் பயிர்களுக்கும் தேவையான சூரிய ஒளி, காற்று, சத்துக்கள் கிடைக்க வழிவகை செய்கிறது.

- முதல் களை நடவு செய்து 10-12 நாட்கள் கழித்தும், இரண்டாம் களை 10 நாட்கள் இடைவெளியிலும் மேற்கொள்ள வேண்டும். இம்முறையில் களைக்கொல்லி அடிப்பதை தவிர்க்க வேண்டும்.

- இயந்திரக் களை எடுக்கும் கருவியை பயன்படுத்தி களை நிர்வாகம் மேற்கொள்ளவேண்டும். இவ்வாறு களையை மடக்கி விடுவதன் மூலம் மண்ணிற்கு இயற்கை உரமாகவும் செயல்படும்.



- நீர் மேலாண்மை-காய்ச்சலும் பாய்ச்சலும் முறையில் நீர்ப்பாசனம் செய்ய வேண்டும்.

- இயற்கை உரங்களை அதிகம் பயன்படுத்த வேண்டும்.

- மகசூல் - 4500-5000 கிலோ / ஹெக்டர் கிடைக்கும்.

- சாதாரண சாகுபடி முறையை விட இம்முறையில் உற்பத்தித்திறன் இருமடங்கு அதிகம் பெறலாம் என்று சேலம் மாவட்டம், வீரபாண்டி வேளாண்மை உதவி இயக்குநர் பா.கார்த்திகாயினி விவசாயிகளை கேட்டு கொண்டுள்ளார்.

**தலைக் கவசம் உயிர்க் கவசம்  
முறையாக தலைக் கவசம் அணிவோம்**



இப்பொழுது தென்னிந்தியாவின் பிரபலமான வாழை இரகங்களின் கன்றுகள் அதிநவீன திசுவளர்ப்பு தொழில்நுட்பத்தில் உங்களுக்காக உருவாக்கி தருகிறது ஜெயின் நிறுவனம்



ஜெயின் ஏலக்கி:

கன்று ஒன்றுக்கு ரூ. 20/-



ஜெயின் செவ்வாழை:

கன்று ஒன்றுக்கு ரூ. 20/-



ஜெயின் பூவன்:

கன்று ஒன்றுக்கு ரூ. 16/-



ஜெயின் மொந்தன்:

கன்று ஒன்றுக்கு ரூ. 20/-



ஜெயின் நேந்திரன்:

கன்று ஒன்றுக்கு ரூ. 18/-

முன்பதிவு தொடர்புக்கு :

94425 02396  
94422 03387  
94425 04480

Jain  
Tissue-Culture  
Better Yield - Greater Profits

JAIN  
Jain Irrigation Systems Ltd.  
Small Ideas. Big Revolutions.™

JAIN HI-TECH  
PLANT FACTORY  
Better Field - Greater Profits.

ஏமாற்றத்தைத் தவிர்க்க, உங்கள் தேவைகளை இன்றே முன்பதிவு செய்யுங்கள்.

பொக்குவரத்து கட்டணம் கூடுதலாக. (உருவையில்லாது)



## இப்போ- முற்றிலும் நீரில் கரையும் உரங்கள்

### யூரியா பாஸ்பேட் (17:44:0)

யூரியா பாஸ்பேட்டில் 17% தழைச்சத்தும், 44% மணிச்சத்தும் உள்ளது.

### பயன்படுத்தும் முறை

ஒரு லிட்டர் நீருக்கு 5 கிராம் கலந்து பயிரின் வளர்ச்சி பருவங்களில் (கிளைப்பு/தூர்விடும் பருவம்) 15 நாட்கள் இடைவெளியில் 1-2 முறை தெளிக்கவும்.

### மோனோ அமோனியம் பாஸ்பேட் (12-61-0)

மோனோ அமோனியம் பாஸ்பேட்டில் 12% தழைச்சத்தும், 61% மணிச்சத்தும் உள்ளது.

### பயன்படுத்தும் முறை

ஒரு லிட்டர் நீருக்கு 10-15 கிராம் கலந்து பயிரின் வளர்ச்சி பருவங்களில் (கிளைப்பு/தூர்விடும் பருவம்) 15 நாட்கள் இடைவெளியில் 1-2 முறை தெளிக்கவும்.

### மோனோ பொட்டாசியம் பாஸ்பேட் (0:52:34)

மோனோ பொட்டாசியம் பாஸ்பேட்டில் 52% மணிச்சத்தும், 34% சாம்பல்சத்தும் உள்ளது.

### பயன்படுத்தும் முறை

ஒரு லிட்டர் நீருக்கு 10-15 கிராம் கலந்து பூக்கும் பருவத்திற்கு முன் மற்றும் பூக்கும் பருவத்திற்கு பின் 2-3 முறை தெளிக்கவும்.



**நன்மைகள்**

- அமிலத்தன்மை கொண்ட யூரியா பாஸ்பேட், மணிச்சத்து மற்றும் நுண்ணூட்டச்சத்துகள் கிடைக்கும் தன்மையை அதிகரிக்கும்.
- பயிர்களின் முளைப்பு திறன் மற்றும் வேரின் வளர்ச்சியை அதிகரிக்கிறது.
- பழங்களின் நிறம், தரம் மற்றும் பளபளப்பு தன்மைக்கு உதவுகிறது.
- பூக்கள் உதிர்வதை தடுத்து பயிர்களின் தரம் மற்றும் உற்பத்தியை அதிகரிக்கும்.
- பூச்சிகள் மற்றும் நோய்களுக்கு எதிரான நோய் எதிர்ப்பு சக்தியை அதிகரிக்கிறது.

- ADVT.

**IFFCO**  
Wholly owned by Cooperatives

**IFFCO KISAN DRONE**

**இனி மூட்டை மூட்டையாய் உரம் எதற்கு?**

**இப்போ நானோ யூரியா மற்றும் நானோ டி.ஏ.பி இருக்கு!!**

500 மலி ரூ. 225/-

500 மலி ரூ. 600/-

500 மலி ரூ. 285/-

பயிர்களின் தழை, மணி, சாம்பல் சத்திற்கு இப்போ நானோ யூரியா, நானோ டி.ஏ.பி மற்றும் சாகரிகாவை இலைவழி தெளிப்பீர்.

**தலைக் கவசம் உயிர்க் கவசம்  
முறையாக தலைக் கவசம் அணிவோம்**

# உரிமம் பெறாமல் காய்கறி விதை நாற்றுகள் விற்பறால் நடவடிக்கை

## நர்சரி உரிமையாளர்களுக்கு எச்சரிக்கை

ஈரோடு, செப்.9

ஈரோடு மாவட்டத்தில் உள்ள அனைத்து நர்சரி உரிமையாளர்களும் உரிமம் பெற்றே காய்கறி விதைகள் மற்றும் நாற்றுகள்,பழ நாற்றுகளை விற்பனை செய்ய வேண்டும்.

நர்சரி உரிமையாளர்கள், விதை விற்பனையாளர்கள், விதை விற்பனையாளர்களிடம் தகுந்த ஆவணங்கள், பயிர், ரகம், விதை குவியல் எண் மற்றும் காலாவதி நாள் ஆகியவற்றை குறிப்பிட்ட ரசீது வாங்கி இருப்பு பதிவேட்டில் பதிய வேண்டும்.



மேலும், அவ்வாறு உரிமம் இல்லாமலும் உரிய பதிவுகளை இருப்பு பதிவேட்டில் பதியாமலும் விற்பனை ரசீது வழங்காமலும் பனை செய்வோரின் மீது விதைகள் கட்டுப்பாட்டு ஆணை, 1983 ன் படி கடுமையான நடவடிக்கை எடுக்கப்படும் எனவும் எச்சரித்துள்ளார்.

எனவே, ஈரோடு விதை ஆய்வு துணை இயக்குநர் அலுவலகத்தை அணுகி புதிய உரிமம் பெறலாம். உரிமம் பெறாமல் விற்பனை செய்யும் நர்சரிகள் மீது கடும் நடவடிக்கை எடுக்கப்படும் என ஈரோடு, விதை ஆய்வு துணை இயக்குநர் பெ.சுமதி தெரிவித்துள்ளார்.

**தலைக் கவசம் உயிர்க் கவசம்  
முறையாக தலைக் கவசம் அணிவோம்**



## வாழையில் ஊட்டச்சத்து மேலாண்மை பற்றி செயல் விளக்கமளித்த வேளாண் கல்லூரி மாணவிகள்

திண்டுக்கல், செப்.9

திண்டுக்கல் மாவட்டம், காந்திகிராம கிராமிய பல்கலைக் கழகத்தில் வேளாண்மை மற்றும் கால்நடை அறிவியல் பள்ளியில் இளநிலை வேளாண்மை பயிலும் இறுதியாண்டு மாணவிகள் விஸ்வப்பிரியா, முத்து ஸ்ரீஅபிராமி, விசாலினி, அப்ஸானா சஃப்ரீன் ஆகியோர் ஊரக வேளாண் பணி அனுபவ திட்டத்தில் தேனி மாவட்டம், சின்னமனூர் வட்டாரம், மார்க்கையன் கோட்டையில் உள்ள விவசாயிகளை சந்தித்து வருகின்றனர்.



அதில் வாழை விவசாயிகளுக்கு வாழையில் ஊட்டச்சத்து மேலாண்மை பற்றி விளக்கமளித்தனர். 250-300 கிராம் மாட்டுச்சாணத்துடன் 50 மிலி தண்ணீர் சேர்த்து 5-6 கிராம் யூரியா மற்றும் 5-6 கிராம் பொட்டாசியம் சல்பேட் சேர்த்து நன்றாக கலந்து கொள்ளவும்.

வாழைத்தாரில் உள்ள பூவினை நீக்கி, கலந்து வைத்த கலவையை மக்கும் நெகிழிப்பையில் இட்டு தாருடன் சேர்த்துக் கட்டி விடவும்.

இவ்வாறு செய்யும்போது வாழைத்தாரின் எடை கூடும் மற்றும் அனைத்து வாழைப்பழங்களும் ஒரே அளவில் இருக்கும் என்று விவசாயிகளுக்கு செயல்விளக்கம் அளித்தனர்.

**மரம் வளர்ப்போம்! மழை பெறுவோம்!**

இப்பொழுது தென்னிந்தியாவின் பிரபலமான வாழை இரகங்களின் கன்றுகள் அதிநவீன திசுவளர்ப்பு தொழில்நுட்பத்தில் உங்களுக்காக உருவாக்கி தருகிறது ஜெயின் நிறுவனம்



ஜெயின் ஏலக்கி:

கன்று ஒன்றுக்கு ரூ. 20/-



ஜெயின் செவ்வாழை:

கன்று ஒன்றுக்கு ரூ. 20/-



ஜெயின் பூவன்:

கன்று ஒன்றுக்கு ரூ. 16/-



ஜெயின் மொந்தன்:

கன்று ஒன்றுக்கு ரூ. 20/-



ஜெயின் நேந்திரன்:

கன்று ஒன்றுக்கு ரூ. 18/-

முன்பதிவு தொடர்புக்கு :

94425 02396  
94422 03387  
94425 04480

Jain  
Tissue-Culture  
Better Yield - Greater Profits.

JAIN  
Jain Irrigation Systems Ltd.  
Small Ideas. Big Revolutions.™

JAIN HI-TECH  
PLANT FACTORY  
Better Yield - Greater Profits.

ஏமாற்றத்தைத் தவிர்க்க, உங்கள் தேவைகளை இன்றே முன்பதிவு செய்யுங்கள்.

பொக்குவரத்து கட்டணம் கூடுதலாக. (உருவகியிலிருந்து)



## நாட்டுக்கோழிகளில் புற ஒட்டுண்ணிகளின் பாதிப்புகளும் தடுக்கும் வழிமுறைகளும்

நாட்டுக்கோழி வளர்ப்பு பண்ணையில் அறிமுகப்படுத்தப்பட்டு குறைந்த முதலீட்டில் அதிக லாபம் தரக்கூடிய தொழிலாக பிரபலமடைந்துள்ளது. நாட்டுக்கோழி உற்பத்தியானது கிராமப் புற மக்களுக்கு வேலைவாய்ப்பு மற்றும் புரத்தேவையை ஈடு செய்வதுடன், விவசாயிகள் தங்களின் வருமானத்தை மேம்படுத்த விவசாயத்துடன் நாட்டுக்கோழி வளர்ப்புத் தொழிலை ஒருங்கிணைந்த வகையில் செயல்படுத்தி வருகின்றனர். நாட்டுக்கோழிகளை அக மற்றும் புற ஒட்டுண்ணிகள் மற்றும் ஒரு செல் ஒட்டுண்ணிகளால் பாதிக்கின்றன. புற ஒட்டுண்ணிகளில் குறிப்பாக பேன், தெள்ளுப்பூச்சி மற்றும் உண்ணிகள் தாக்குவதால் கோழிகளில் உடல்நலம் மற்றும் உற்பத்தி திறனில் பாதிப்பை ஏற்படுத்தி பொருளாதார இழப்பை ஏற்படுத்துகின்றன.

சமீபகாலமாக நாட்டுக்கோழிகளில் புற ஒட்டுண்ணியின் பாதிப்பானது ஒரு முக்கிய பிரச்சனையாக உருவெடுத்து வருவதால் அவற்றை எவ்வாறு தடுக்கலாம் என்பதை இக்கட்டுரையில் காண்போம்.

### நாட்டுக்கோழிகளைத் தாக்கும் புறஒட்டுண்ணிகள்

நாட்டுக்கோழிகளை பொதுவாக மெனோபான் கேலினே, லைப்பீயூரஸ் டிராபிகாலிஸ் (பேன்கள்), மெக்னினியா ஜின்ஜிலிமுரா (சிறுண்ணி), எக்கிட்னோபேகா கேலினேசியா (தெள்ளுப்பூச்சி) மற்றும் அர்காஸ் பெர்சிகஸ் (மென்உண்ணி) ஆகிய புறஒட்டுண்ணி வகைகள் பெரிதும் பாதிக்கின்றன. இவற்றில் பேன் மற்றும் சிறுண்ணி வகைகள் கோழிகளின் இறகு மற்றும் உடல் பகுதியிலும், தெள்ளுப்பூச்சியானது கோழிக் கொண்டை, தாடி, கண்பகுதியை சுற்றிலும் மற்றும் தலைப் பகுதியில் நிரந்தரமாக ஒட்டிக்கொண்டு காணப்படும். மென் உண்ணியின் முதிர் பருவம் இரவு நேரத்திலும், இளம் பருவ நிலைகள் காலை மற்றும் இரவு நேரத்தில் கோழிகளைத்தாக்கி இரத்தத்தை உறிஞ்சுகின்றன.


**தலைக் கவசம் உயிர்க் கவசம்**



## புறஒட்டுண்ணியின் தாக்கம் மற்றும் பாதிப்புகள்

புறஒட்டுண்ணிகளின் பாதிப்பானது மழைக்காலத்தைவிட குளிர் மற்றும் கோடை காலத்தில் அதிகளவில் காணப்படும். கோழிகளில் குறிப்பாக இளம் பறவைகளில், பேன் அல்லது சிற்றுண்ணி ஒட்டுண்ணியின் பாதிப்பானது 21 - 68 சதவிகித மாக ஆய்வில் பதிவானபோதும், வயதான கோழிகள் ஒரே நேரத்தில் ஒன்றிற்கும் மேற்பட்ட வகை புறஒட்டுண்ணிகளின் பாதிப்பிற்குள்ளாகலாம்.







**இந்தியாவில் முதல் முறையாக ISI PVC பைப்புகளுக்கு  
25 வருட உத்திரவாதம் தரும் ஒரே நிறுவனம்**


உரிய எடை

உரிய தரம்

உரிய விலை



**BIS**



**IS : 4985**



**IS : 9537**



**LEAD-FREE**



**ISO : 9001**



**ONLY ISI PIPE  
MANUFACTURING  
COMPANY**




**LAB TEST REPORT  
VIA QR CODE**



**25  
YEARS  
WARRANTY**



**25MM  
TO  
250MM**



**MADE FROM  
FINE QUALITY  
RAW MATERIALS**







Scan For  
Test Report



**Rithvik Pipe**  
Piping For Life.

வியாபார தொடர்புக்கு:

வெங்கட்ரமனன் - 7561822226 , 9645877771

Website: Rithvikpipe.com E-mail: Info@Rithvikpipe.com

இறகு சிற்றுண்ணி இளம் வயதுடைய கோழிகளிலும், பேன்கள் வயதான கோழிகளிலும் அதிக சதவிகித அளவில் தாக்கத்தை ஏற்படுத்தலாம்.

முட்டை உற்பத்தியானது அதிக புறஒட்டுண்ணிகளின் பாதிப்பிற்குள்ளான கோழிகளில் 5 - 6 குறைந்தும், குறைவான பாதிப்பிற்குள்ளான கோழிகளில் 1,5 - 3,25 வரை இழப்பினை ஏற்படுத்தும். அதிக புற ஒட்டுண்ணிகளின் பாதிப்பிற்குள்ளான கோழிகளில் முட்டையின் எடை 0,9 - 1,6 கிராம் அளவிலும். மிதமான பாதிப்பிற்குள்ளான கோழிகளில் முட்டையின் எடையானது சராசரியாக 0,69 - 0,89 கிராம் வரை குறைய வாய்ப்பு உள்ளது. மேலும் கோழிகளில் தீவன மாற்றுத்திறன் குறைந்து உடல் எடையும் குறைந்து காணப்படும். புற ஒட்டுண்ணிகளின் பாதிப்பிற்குள்ளான கோழிகளில் பொதுவான அறிகுறிகளான இரத்தசோகை, இறகுகள் சொறசொறப்புடன் பளபளப்பை இழந்தும், தோல் பாதிப்புகள் மற்றும் அடிவயிற்றில் இரத்தக் கசிவு போன்ற அறிகுறிகள் காணப்படும். புறஒட்டுண்ணிகளில் தெள்ளுப்பூச்சியானது கோழிக் கொண்டை, தாடி, கண்பகுதியை சுற்றிலும் மற்றும் தலைப்பகுதி ஆகிய இடங்களில் அடர்த்தியாக தோலில் நிரந்தரமாக ஒட்டிக் கொண்டு காணப்படும். தெள்ளுப் பூச்சி உள்ள இடத்தினை சுற்றிலும் மிக அதிகளவு அரிப்பினை உண்டாக்கி வீக்கத்தை ஏற்படுத்துகிறது. கண் இமைகள் வீங்குவதால் பார்வை பாதிக்கப் பட்டு கண் குருடாகச் செய்கிறது. இரத்தத்தை உறிஞ்சுவதால் இரத்தசோகை ஏற்பட்டு குறிப்பாக இளங்குஞ்சுகள் விரைவில் இறக்க நேரிடும் மற்றும் வயதான கோழிகள் அதிக பாதிப்பிற்குள்ளாகும்போது இறந்துவிடும். மிதமான அல்லது அதிக புறஒட்டுண்ணிகளின் பாதிப்பிற்கு உள்ளான கோழிகளில் வெள்ளைக் கழிச்சல் நோய்க்கெதிரான நோய் எதிர்ப்புத் திறன் 14 - 40 சதவிகிதம் வரை விரும்பத்தக்க அளவைவிட குறைந்து காணப்பட வாய்ப்புள்ளது.

### மறைமுக பாதிப்புகள்

புற ஒட்டுண்ணிகள் மறைமுகமாக பலவிதமான நச்சுயிரிகள் (கோழி அம்மை மற்றும் வெள்ளைக் கழிச்சல் நோய்). நுண்ணியிரிகள் (பாச்சுரல்லோஸிஸ். சால்மனல்லோஸிஸ் இ,கோலை சிஜல்லா. ப்ளேக் மற்றும் ஸ்டெஃபைலோகாக்கஸ்). ஒரு செல் ஒட்டுண்ணி அனபிளாஸ்மா மார்ஜினேல்). மற்றும் ரிக்கட்சியல் நோய்கள் (ஸ்டெஃபைரோகீட்டோசிஸ்இ எஜிப்டினெல் லோசிஸ்) நோய்கள் பரவுவதற்குக் காரணமாக அமைகின்றன.

## தடுப்பு முறைகள்

● டெல்டாமெத்ரின் 8 மி.லி - லிட்டர் தண்ணீர் மற்றும் டைகுளோர்வாஸ் 2.4 மி.லி - லிட்டர் தண்ணீர் மருந்துகளுடன் மேற்பரப்பு மருந்தினை (சோப் ஆயில் - 1 மி.லி - லிட்டர் தண்ணீர்) சேர்த்து தெளிப்பு முறையில் சிகிச்சை அளிப்பதால் இறகூச் சிற்றுண்ணியை கட்டுப்படுத்தலாம்.

● பேன்களுக்கு எதிராக டெல்டாமெத்ரின் 4 மி.லி - லிட்டர் தண்ணீர் மற்றும் டைகுளோர்வாஸ் 0.6 மி.லி - லிட்டர் தண்ணீர் மருந்துகளுடன் மேற்பரப்பு மருந்தினை (சோப் ஆயில் - 1 மி.லி - லிட்டர் தண்ணீர்) சேர்த்து சிகிச்சை அளிப்பதால் பேன்களை முழுவதுமாக அழிக்கலாம்.

● தெள்ளுப்பூச்சியினைக் கட்டுப்படுத்த டிடிடி - 0.1 கொண்டு கோழிகளை நனைப்பதற்கும், டிடிடி - 5 மற்றும் மாலத்தியான் - 5 என்ற அளவில் கோழியின்மேல் தூவியும் தெள்ளுப்பூச்சியினை கொள்ளலாம். குளோசன்டல் மருந்தினை 10 மி. கிராம் - உடல் எடை என்ற அளவில் வாய் வலியாக கொடுப்பதன் மூலமாக கட்டுப்படுத்தலாம்.

● உண்ணிகளை அவற்றின் வாழ்க்கைச் சுழற்சி முறையை அறிந்து கட்டுப்படுத்தும் முறைகளை மேற்கொள்வதன் மு:லம் எளிதாக அழித்து விடலாம்.

● பொதுவாக மென் உண்ணிகளை கட்டுப்படுத்துவற்கு கோழிகளின் வசிப்பிடம் மற்றும் கோழிப் பண்ணைகளில் மட்டும் உண்ணி நீக்க மருந்துகளை தெளித்தால் போதுமானது.

● மென் உண்ணிகள் மண்தரை, மணல், சுவர்களில் காணப்படும் துவாரம் மற்றும் விரிசல்களில் ஒட்டிக் கொண்டிருக்கும். எனவே இவற்றை அழிப்பதற்கு சூடான தார் கொண்டு சுவர்களில் காணப்படும் துவாரம் மற்றும் விரிசல்களை அடைக்க வேண்டும்.

● மேலும் சல்பர் டை ஆக்ஸைடு என்ற வேதி மருந்தைக் கொண்டு புகை மூட்டம் செய்வதாலும் அல்லது டி,டி,டி என்ற மருந்தை தெளிப்பதன் மூலமும் அழித்து விடலாம். உலோகக் கூண்டுகளைத் தீயினால் கருக்கினால் மென்னுண்ணிகள் இறந்துவிடும்.

● மென்உண்ணிகளைக் கட்டுப்படுத்த கோழிகளை கொட்ட கையிலிருந்து வெளியேற்றி சுத்தப்படுத்துவதுடன் ஹெக்சா குளோரின் ஹெக்சேன், ஆர்கனோபாஸ்பேட் மருந்துகள், பர்மெத்ரின் போன்ற இரசாயன பூச்சிக்கொல்லி மருந்துகளை தெளிக்க வேண்டும்.



● மென் உண்ணிகளைக் கட்டுப்படுத்த கோழிகளை கொட்டகையிலிருந்து வெளியேற்றி சுத்தப்படுத்துவதுடன் ஹெக்சா குளோரின் ஹெக்சேன், ஆர்கனோபாஸ்பேட் மருந்துகள், பர்மெத்ரின் போன்ற இரசாயன பூச்சிக்கொல்லி மருந்துகளை தெளிக்க வேண்டும். சிகிச்சைக்குப் பிற்பட்ட 14-ஆம் நாள் மீண்டும் மருந்து தெளிப்பதின் விளைவாக 100 சதவிகித புற ஒட்டுண்ணியை கட்டுப்படுத்த இயலும்.

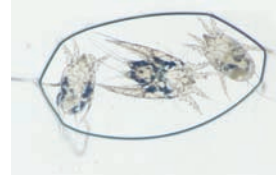
● பண்ணைகளில் சுகாதார முறையை கடைப்பிடித்தல் மற்றும் பண்ணையின் இட வசதிக்கேற்ப சரியான அளவில் கோழிகளை வளர்ப்பதற்கு ஊக்குவிக்க வேண்டும்.

● கால்நடை மருத்துவரின் ஆலோசனையின் பேரில் தகுந்த நேரத்தில் அளவான மருந்தை அளித்தல் வேண்டும். பலவித மருந்துகளை சுழற்சி முறையில் பயன்படுத்தினால் அதிக நன்மை கிடைக்கும்.

## நாட்டுக்கோழிகளில் காணப்படும் புற ஒட்டுண்ணிகள்



மெனபான் கேலினே - கோழியின் உடலிலுள்ள இறகுகளின் தண்டுப் காணப்படும் மஞ்சள் நிற பேன் மஞ்சள் நிற பேன்



மெக்னிசியா நன்ந்லிமியூரா - கோழியின் உடலிலுள்ள இறகுகளின் காணப்படும் சிற்றுண்ணி



லைப்பியூரஸ் டிராபிகாலிஸ் - கோழியின் இறக்கையிலுள்ள இறகுகளில் காணப்படும் கருப்பு நிற பேன்



அர்காஸ் பெர்சிகஸ் - மென் உண்ணி



எக்கிட்னோபேகா கேலினேசியா - கோழியின் கண்பகுதிச் சுற்றிலும் ஒட்டிக் கொண்டு காணப்படும் தெள்ளுப்பூச்சி



இதனை, முனைவர்கள் தா.வே. தமிழம், இரா.ஈடித் மற்றும் க.அருணாசலம், கால்நடை ஒட்டுண்ணியியல் துறை, கால்நடை மருத்துவக் கல்லூரி மற்றும் ஆராய்ச்சி நிலையம், சேலம் தெரிவித்தனர்.

இப்பொழுது தென்னிந்தியாவின் பிரபலமான வாழை இரகங்களின் கன்றுகள் அதிநவீன திசுவளர்ப்பு தொழில்நுட்பத்தில் உங்களுக்காக உருவாக்கி தருகிறது ஜெயின் நிறுவனம்



ஜெயின் ஏலக்கி:

கன்று ஒன்றுக்கு ரூ. 20/-



ஜெயின் செவ்வாழை:

கன்று ஒன்றுக்கு ரூ. 20/-



ஜெயின் பூவன்:

கன்று ஒன்றுக்கு ரூ. 16/-



ஜெயின் மொந்தன்:

கன்று ஒன்றுக்கு ரூ. 20/-



ஜெயின் நேந்திரன்:

கன்று ஒன்றுக்கு ரூ. 18/-

முன்பதிவு தொடர்புக்கு :

94425 02396  
94422 03387  
94425 04480

Jain  
Tissue-Culture  
Better Yield - Greater Profits

JAIN  
Jain Irrigation Systems Ltd.  
Small Ideas. Big Revolutions.™

JAIN HI-TECH  
PLANT FACTORY  
Better Field - Greater Profits.

ஏமாற்றத்தைத் தவிர்க்க, உங்கள் தேவைகளை இன்றே முன்பதிவு செய்யுங்கள்.

பொக்குவரத்து கட்டணம் கூடுதலாக (உருவகியிலிருந்து)