

## அடல் நிலத்தடி நீர் திட்டத்தின் 7வது தேசிய அளவிலான வழிகாட்டும் குழு கூட்டம் புதுதில்லியில் நடைபெற்றது

புதுதில்லி, ஜன.18

அடல் நிலத்தடி நீர் திட்டத்தை அமல்படுத்த தேசிய அளவிலான வழிகாட்டும் குழுவின் ஏழாவது கூட்டம் புதுதில்லியில் மத்திய அரசின் நீர்வளத் துறை, ஊரக வளர்ச்சி மற்றும் மேம்பாட்டு அமைச்சக செயலாளர் தலைமையில் நடைபெற்றது.

ஐந்தாவது ஆண்டாக இத்திட்டம் செயல்படுத்தப்படுவதாகவும்,



இந்தத் திட்டத்தின் நல்விளைவுகளை மற்ற பகுதிகளில் மேம்படுத்துவதற்கான நேரம் வந்துள்ளது என்றும் கூடுதல் செயலாளர் மற்றும் அடல் நிலத்தடி நீர் திட்டத்தின் தேசிய திட்ட ஒருங்கிணைப்பாளர் எடுத்துரைத்தார். கடந்த நான்கு ஆண்டுகளில் இத்திட்டத்தின் கீழ் மாநிலங்களால் பல்வேறு முன் முயற்சிகள் மேற்கொள்ளப்பட்டுள்ளன என்றும், மாநிலங்கள் இப்போது புள்ளிவிவரங்களை பகுப்பாய்வு செய்து, திட்டத்தின் ஒட்டுமொத்த தாக்கத்தை மதிப்பிட வேண்டும் என்றும் அவர் வலியுறுத்தினார்.

அடல் நிலத்தடி நீர் திட்டம் ஒரு தனித்துவமான, முன்னோடித் திட்டம் என்றும், சமூகங்களை வெற்றிகரமாக இணைத்து அவர்களின் விழிப்புணர்வுக்காக பணியாற்றியுள்ளது என்றும் மத்திய நீர்வளத் துறை, ஊரக வளர்ச்சி மற்றும் மேம்பாட்டு அமைச்சக செயலாளர் எடுத்துரைத்தார். பங்கேற்கும் மாநிலங்கள் தங்கள் மாநிலத்தில் உள்ள அனைத்து கிராம பஞ்சாயத்துகளிலும் செயல்பாடுகளை விரிவுபடுத்துவதில் கவனம் செலுத்த வேண்டும் என்று அவர் யோசனை தெரிவித்தார்.



அடல் நிலத்தடி நீர் ஊக்கத்தொகை ஒரு நிபந்தனையற்ற நிதி என்றும், இது தொடர்புடைய துறைகளின் வழக்கமான நடவடிக்கைகள் தவிர தொடர்புடைய வேறு பல்வேறு நடவடிக்கைகளுக்குப் பயன்படுத்தப்படலாம் என்றும், வெற்றியின் அடிப்படையில் மேலும் முக்கிய நீரோட்டத்தில் சேர்க்கக்கூடிய புதுமையான தொழில்நுட்பங்கள் / செயல்பாடுகளை நடைமுறைப்படுத்த பயன்படுத்த வேண்டும் என்றும் அவர் கூறினார்.

குடிநீர் மற்றும் துப்புரவுத்துறை செயலாளர், மாநிலங்களின் மூத்த அதிகாரிகள், தேசிய அளவிலான வழிகாட்டும் குழுவின் உறுப்பினர்கள், பல்வேறு அமைச்சகங்கள் / துறைகளின் பிரதிநிதிகள், உலக வங்கி மற்றும் தேசிய திட்ட நிர்வாகப் பிரிவு அதிகாரிகள் இந்தக் கூட்டத்தில் கலந்து கொண்டனர்.

# வேளாண் அறிவியல் கல்லூரி மாணவிகள் நடத்திய சிறப்பு பயிற்சி திட்டம்

செங்கல்பட்டு, ஜன.18  
செங்கல்பட்டு மாவட்டம்,  
மதுராந்தகம் அடுத்து  
பாபுராயன்பேட்டை  
எஸ்.ஆர்.எம் வேளாண்  
அறிவியல் கல்லூரி  
முதல்வரின் அறிவுரைப்படி  
கல்லூரி உதவி  
பேராசிரியர்கள் மற்றும்  
குழு தலைவர் ஆகி  
யோரின் வழிகாட்டலின்  
கீழ் வேளாண்மை பயிலும்  
இறுதியாண்டு மாணவியர் 12 பேர் அடங்கிய ஜேம்ஸ் ஸ்டூவர்ட்  
குழு 'கிராம தங்கள் திட்டத்தின்' ஒரு அங்கமாக ஓணம்பாக்கம்  
கிராம விவசாயிகள் மற்றும் பொதுமக்களுக்கு சிறப்பு பயிற்சி  
அளித்தனர். இப்பயிற்சி திட்டத்தில் காளான் வளர்ப்பு, மண்புழு  
உரம் தயாரித்தல், சான எரிவாயு உற்பத்தி போன்ற  
தலைப்புகளில் பயிற்சி அளிக்கப்பட்டது.



எஸ்.ஆர்.எம். வேளாண் அறிவியல் கல்லூரி பயிர் நோயியல்  
துறையை சார்ந்த உதவி பேராசிரியர் Sராகேஸ்வரி - காளான்  
வளர்ப்பு பற்றியும், விவசாய பொறியியல் துறையை சார்ந்த  
உதவி பேராசிரியர் J.கணேசமூர்த்தி - சான எரிவாயு தயாரித்தல்  
பற்றியும், சுற்றுச்சூழல் அறிவியல் துறையை சார்ந்த உதவி  
பேராசிரியர் G.K.தினேஷ் - மண்புழு உரம் தயாரித்தல் பற்றியும்  
மக்களுக்கு பயிற்சி அளித்தனர்.

பயிற்சியின் போது காளான் வளர்க்கும் படுக்கை தயாரிக்கும்  
முறை மற்றும் மண்புழு உரம் படுக்கை தயாரிக்கும் செய்முறை  
ஆகியவை பேராசிரியர்களின் அறிவுரையின் கீழ் மக்களுக்கு  
பயிற்சி அளிக்கப்பட்டது. பயிற்சியின் இறுதியில் மக்களுக்கு  
எழும் சந்தேகங்களை பேராசிரியர்களிடம் கலந்துரையாடி  
அறிந்து கொண்டனர். இத்துடன் பயிற்சி நிறைவு பெற்றது.

இப்பொழுது தென்னிந்தியாவின் பிரபலமான வாழை இரகங்களின் கன்றுகள் அதிநவீன திசுவளர்ப்பு தொழில்நுட்பத்தில் உங்களுக்காக உருவாக்கி தருகிறது ஜெயின் நிறுவனம்



ஜெயின் ஏலக்கி:

கன்று ஒன்றுக்கு ரூ. 20/-



ஜெயின் செவ்வாழை:

கன்று ஒன்றுக்கு ரூ. 20/-



ஜெயின் பூவன்:

கன்று ஒன்றுக்கு ரூ. 16/-



ஜெயின் மொந்தன்:

கன்று ஒன்றுக்கு ரூ. 20/-



ஜெயின் நேந்திரன்:

கன்று ஒன்றுக்கு ரூ. 18/-

முன்பதிவு தொடர்புக்கு :

94425 02396  
94422 03387  
94425 04480



ஏமாற்றத்தைத் தவிர்க்க, உங்கள் தேவைகளை இன்றே முன்பதிவு செய்யுங்கள்.

குறிப்பு: ஜெயின் திட வளர்ப்பு நாயர்கள் ரோயல் தாக்கம் இல்லாதவை என்ற போதிலும் நிலத்தில் உயர்நிய பின்பு ரோயல் தாக்குதல் ஏற்பட வாய்ப்புள்ளது. அதுமட்டுமல்லாமல் ஏற்படாது என்பதற்கோ, விளைச்சல் பாதிக்கப்படாது என்பதற்கோ நிறுவனம் உத்தரவாதம் அளிக்காது.

## வெடால் கிராமத்தில் 'உழவர்' செயலி சேவைகள் தொடர்பான விளக்கக் கூட்டம்

செங்கல்பட்டு, ஜன.18

செங்கல்பட்டு மாவட்டம், வெடால் ஊராட்சியில் கிராமப்புற வேளாண் பணி அனுபவத் திட்டத்தில் தங்கி இருக்கும் எஸ்ஆர்எம் வேளாண் அறிவியல் கல்லூரியில் பயிலும் ரோஜர்ஸ் குழுவை சேர்ந்த 11 மாணவர்கள் இந்த பயிற்சியை நடத்தினர்.



வெடால் கிராமத்தில் உள்ள விவசாயிகள் மற்றும் கிராம மக்களுக்கு 'உழவர்' செயலி சேவைகள் பற்றிய

விளக்கக் கூட்டம் நடைபெற்றது. இந்நிகழ்வில், செயலியின் பல்வேறு அம்சங்கள் மற்றும் விவசாயிகளுக்குப் பெறப்படும் நலன்கள் பற்றிய விரிவான தகவல்களை மாணவர்கள் வழங்கினர்.



செயலியின் மூலம் விவசாய உற்பத்திகளை சந்தையில் நேரடியாக விற்பனை செய்வது, காலநிலை மாற்றத்துக்கேற்ப பயிர் பரிந்துரை பெறுவது, விவசாய உதவித் திட்டங்கள் பற்றிய தகவல் அறிதல் போன்ற பல சிறப்பம்சங்களை விளக்கிக் கூறினர்.

இந்நிகழ்வில் வெடால் கிராமத்தை சேர்ந்த விவசாயிகள் மற்றும் ஊர் பொதுமக்கள் ஆர்வத்துடன் கலந்து கொண்டு இந்நிகழ்வின் மூலம் பயன் பெற்றனர்.

## கோவை ஆர்.எஸ்.புரம் உழவர் சந்தை விலை விபரம்

18.01.2025

வ. எண்	காய்கறி விபரம்	குறைந்த பட்சம்	அதிக பட்சம்	வ. எண்	காய்கறி விபரம்	குறைந்த பட்சம்	அதிக பட்சம்
1	கத்திரி(Hybrid)	30	34	56	காளான் (சிப்பி/பட்டன்)200GM	35	40
1A	கத்திரி(Simron)	30	36	57	உருளை (பிற)	30	36
1B	கத்திரி(Nadu)	40	46	57A	உருளை(ஊட்டி)	30	58
2	வெண்டை	40	46	58	மேரக்காய்	22	26
3	தக்காளி (நாடு)	17	20	59	முள்ளங்கி(சிவப்பு)	35	40
4	தக்காளி ஆப்பிள்	15	18	60	கேரட்	60	68
5	அவரை(பிள்கட்)	65	70	61	பீட்ரூட் (ஊட்டி)	50	60
6	புடலை	35	40	62	நூல்கோல்	25	30
7	பீர்க்கன்	45	50	63	டர்னிப்	30	35
8	சுரைக்காய்	20	24	64	மு.கோஸ்	22	26
9	பாகற்காய்	34	38	65			
10	கொத்தவரை	40	45	66	காளிபிளவர்	35	40
11	பூசணி	14	18	67	பட்டாணி	70	74
12	அரசாணி	15	20	68	பூண்டு	200	265
13	ப மிளகாய்(சம்பா)	38	42	69	இஞ்சி	40	46
14	ப மிளகாய்(Bullet/Nadu)	50	55	70	புருக்கோலின்	90	98
15	சி வெங்காயம்	80	84	71	பென்னி பீன்ஸ்	60	65
16	பெ வெங்காயம்	34	38	72	குடமிளகாய்	60	65
17	த பயறு(வெள்ளை)	40	46	73	ஊட்டி அவரை	130	140
18	பச்சை மொச்சை	65	70				
19	முருங்கை	0	0				
20	தேங்காய்	60	64				
21	மாங்காய்	100	105				
22	வாழைக்காய்	40	44				
23	சேனைகிழங்கு	40	44				
24	கருணைகிழங்கு	55	60	75	எலுமிச்சை	50	60
25	சேப்பங்கிழங்கு	55	60	76	கொய்யா (வெள்ளைசிவப்பு)	40	50
26	மரவள்ளி	28	32	77	சப்போட்டா	45	50
27	சர்க்கரைவள்ளி	40	45	78	பப்பாளி	30	36
28	கறிவேப்பிலை	74	78	79	மாதுளை	120	200
29	கொத்தமல்லி	25	30	80	திராட்சை	70	80
30	புதினா	9	10	81	மாம்பழம்	150	180
31	அகத்திக்கீரை	18	20	82	ஆப்பிள் (சிம்லா/காலா)	140	220
32	தண்டுக்கீரை	18	20	83	ஆரஞ்சு	50	70
33	சுக்கிட்டு & பாலாக்கு	18	20	84	சாத்துக்குடி	60	70
34	அரைக்கீரை	18	20	85	அன்னாசி பழம்	50	55
35	சிறுக்கீரை	18	20	86	சீதாப்பழம்	45	50
36	வெந்தயக்கீரை	20	25	87	முலாம்பழம்	45	50
37	பருப்புக்கீரை	18	20	88	தர்பூசணி	15	20
38	முருங்கைக்கீரை	8	10	89			
39	வல்லாரை	8	10	90	கதளி	50	55
40	கோவக்காய்	45	50	91	பூவன்	40	44
41	வாழைத்தண்டு	5	10	92	ரஸ்தானி	45	50
42	வாழை இலை	4	5	93	கற்பூரவள்ளி	38	42
43	வாழைப்பூ	10	15	94	மோரிஸ்	30	35
44	முட்டைகோஸ் (உள்ளூர்)	20	24	95	நாடன்	45	50
45	வெள்ளரி	25	28	96	நேந்திரன்	70	75
46	பீட்ரூட் (உள்ளூர்)	34	38	97	செவ்வாழை	90	95
47	சுண்டக்காய்	140	150	98	பேரிக்காய்	150	165
48	வெங்காயத்தாள்	8	10	99	நார்த்தங்காய்		
49	காளிபிளவர் (உள்ளூர்)	0	0	100	கறிப்பலா	40	44
50	நிலக்கடலை	60	65	101	டிராகன் ப்ரூட்	140	150
51	மக்காச்சோளக்கதிர்	25	30	102	நெல்லிக்காய்	70	80
52				103	Seedless திராட்சை(ப/க)	140	160
53	ஸ்விட் கான்	35	38				
54	இளநீர்(சிறியது/பெரியது)	27	30				
55	முள்ளங்கி(வெள்ளை)	25	30				
55A	துவரை	50	55				



# Rithvik Pipe®

PIPING FOR LIFE

UPVC PLUMBING PIPE | UPVC PRESSURE PIPE | WIRING PIPE | ASTM UPVC PIPE | WATER TANK  
GARDEN HOSE | SUCTION HOSE | LATERAL HOSE



BIS



IS : 4985



IS : 9537



LEAD-FREE



ISO : 9001



ONLY ISI PIPE  
MANUFACTURING  
COMPANY



LAB TEST REPORT  
VIA QR CODE



25  
YEARS  
WARRANTY



20MM  
TO  
250MM



MADE FROM  
FINE QUALITY  
RAW MATERIALS

- 100% LEAD FREE PIPE
- ONLY ISI PVC PIPE MANUFACTURING COMPANY
- 25 YEARS WARRANTY ON ABOVE 6 KG PVC PIPES.
- 20 MM TO 250MM IN ALL CLASSES AVAILABLE
- PROVIDING TEST REPORT VIA QR CODE ON EACH PIPES.



FOR ENQUIRIES  
**7561822226**  
**9645877771**

Rithvik Pipe  
 @rithvikpipecompany  
 rithvikpipe@gmail.com

# வாழையில் புசேரியம் வாடல் நோய் மற்றும் நூற்புழு மேலாண்மை

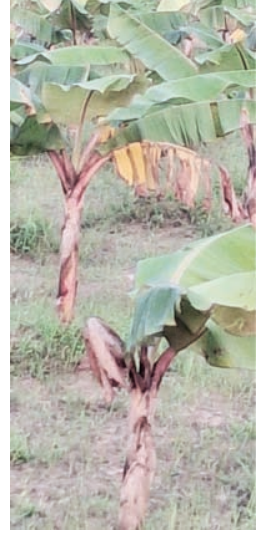
வாழை தமிழ்நாட்டில் மிகமுக்கியமான பயிராகும். பூவன், ரஸ்தாலி, மொந்தன், கற்பூரவள்ளி, நெய்ப்பூவன், நேந்திரன் என பல விதமான ரகங்கள் தமிழ்நாட்டில் பயிரிடப்படுகின்றன. வாழை விவசாயிகள் எதிர்பாராத தட்பவெப்ப நிலையாலும், மேலும் பூச்சிகள் மற்றும் நோய் தாக்குதலாலும் மிகவும் பாதிக்கப்படுகின்றனர். வாழையை பாதிக்கும் நோய்களில் முக்கியமானது புசேரியம் வாடல் நோயாகும். மேலும் இது ரேடோஃபிலஸ் என்ற நூற்புழு தாக்குதலுடன் பெரும்பாலும் இணைந்தே காணப்படுகிறது.

புசேரியம் வாடல் நோய், மண்ணில் பரவும் ஒரு பூஞ்சாண நோயாகும். நோய்த் தாக்கிய மரங்களின் இலைகள் குறிப்பாக, வாழை மரத்தின் கீழ் மட்ட இலைகள் மிகவும் மஞ்சளாகி வாடி தொங்கி விடுகின்றன. பிறகு, இவை அடர்ந்த மஞ்சளாகி காய்ந்து விடுகின்றன. பாதிக்கப்பட்ட மரங்களின் வேர்த்தண்டு கிழங்குகளை குறுக்கே வெட்டி பார்க்கும் பொழுது அவற்றில் வட்ட வடிவில் நிறமாற்றம் காணப்படுகிறது. இந்த நோய், வேர், உபயோகிக்கும் கருவிகள் மற்றும் நீர்ப்பாசனம் மூலமாக எளிதில் பரவுகிறது. வேர்த்தண்டு கிழங்குகள் பாதிக்கப்பட்டு மரங்கள் முழுதுமாக இறந்து விடுகின்றன. பொதுவாக, இந்த வாடல்நோய் வாழையில் காணப்படும் பொழுது ரேடோஃபிலஸ் நூற்புழு தாக்குதலின் தீவிரமும் அதிகரித்து காணப்படும்.

நூற்புழு தாக்கப்பட்ட வாழை மரங்கள் குட்டையாகவும், இலைகள் உதிர்ந்தும், பழங்களின் அளவு மிகவும் சிறுத்தும் காணப்படும். தாக்கப்பட்ட மரங்களின் வேர்களில் அடர்ந்த நிறமுடைய புண்களும், இறந்த செல்களும் காணப்படுவதால் வேர்கள் குட்டையாக காணப்படும். மேலும் மரங்களின் வளர்ச்சி குன்ற ஆரம்பிக்கும். பாதிக்கப்பட்ட மரத்தின் இலைகள் மஞ்சளாகவும், அதே சமயத்தில் அளவில் சிறுத்தும் காணப்படும். நீரின்றி வறண்டு வாடி இருக்கும் நிலையில் காணப்படும். நூற்புழுக்களின் தீவிரத் தாக்குதலில் வேர்கள் முழுவதுமாக இறந்து மரங்கள் எளிதில் சாய்ந்து விடும். மேலும், வேர்க்கிழங்குகளும் இந்த நூற்புழுக்களால் பாதிக்கப்படுகின்றன.



ரேடோஃபிலஸ் நூற்புழு, வாழை மரங்களின் வேர்ப்பகுதியை தாக்கி வாஸ்குலார் கற்றைகளைச் சிதைக்கின்றன. இந்த சிதைந்த செல்கள் எளிதாக புசேரியம் பூஞ்சாணத் தாக்குதலுக்கு உள்ளாகின்றன. ஏனெனில், புசேரியம் பூஞ்சாணம், வாஸ்குலார் கற்றைகளை குறிப்பாக, சைலம் பகுதியை தாக்குவதால் தாவர செல்களில் நீர் கடத்துதல் தீவிரமாக பாதிக்கப்படுகிறது.



இதனால் வாடல் நோய் ஏற்படுகிறது. நூற்புழு மற்றும் பூஞ்சாணம் சேர்ந்து தாக்கும் பொழுது வாழை தனது எதிர்ப்புச் சக்தியை முழுதாக இழந்து விடுகிறது. இந்த தாக்குதலைக் கட்டுப்படுத்த நூற்புழு மற்றும் பூஞ்சாணத்திற்கு இடையேயான தொடர்பை மிகவும் ஆழ்ந்து புரிந்து கொள்வது அவசியம். எனவே, வாழை விவசாயிகள் இந்த தாக்குதலை மிகவும் கவனமாக ஒருங்கிணைந்த முறையில் கையாள வேண்டும்.

### வாழையில் ஒருங்கிணைந்த புசேரியம் வாடல் நோய் மற்றும் நூற்புழு மேலாண்மை

- வேர்க்கிழங்குகள் நடுவதற்கு நோயற்ற பகுதியில் இருந்து தேர்வு செய்யப்பட வேண்டும்.
- நோய் எதிர்ப்பு சக்தி உள்ள ரகங்களை பயிரிட வேண்டும். திசு வளர்ப்பின் மூலம் வளர்க்கப்பட்ட வாழைக்கரணைகள் பயிரிடுவதற்கு மிகவும் உகந்ததாகும்.
- தாக்குதல் தீவிரமாக இருக்கும் இடங்களில், வாழை பயிரிடப்படும் நிலங்களை நீரில் மூழ்கடித்து ஐந்து மாதம் வரை ஏதும் பயிரிடாமல் வைத்துக் கொள்வது நல்லது.



- பயிர் சுழற்சி முறை பின்பற்றப்பட வேண்டும்.
- வாழை பயிரிடப்படும் மண்ணில் அதிக அளவு கரிம உரங்கள் சேர்க்கப்பட வேண்டும். இவை மண்ணில் நன்மை தரக்கூடிய நுண்ணுயிர்களை அதிகரிப்பதோடு எதிர்ப்பு சக்தியையும் மரங்களுக்கு வழங்கும்.
- வாழைக்கன்றுகளை நடும் பொழுது புரிந்துரைக்கப்பட்ட இடைவெளி பேணப்பட வேண்டும்.

● வாழைக்கன்றுகளை நடவு செய்யும் முன்பு நடவுக் குழியில் வேப்பம் புண்ணாக்கு அல்லது புங்கம் புண்ணாக்கு 200 கிராம் ஒரு குழிக்கு அளிக்கப்பட வேண்டும்.

● சாமந்தி செடிகள் வரப்பு பயிர்களாக பயிரிடப்பட வேண்டும். இதனால் நூற்புழுக்களின் தொகை மண்ணில் குறைய ஆரம்பிக்கும்.

● வாழைக்கரணைகளை நடுவதற்கு முன் நன்கு சீவி விட்டு களிமண் குழம்பில் நனைத்து அதன் மேல் கார்பென்டசீம் (0.1%) + கார்போபுயூரான் 3ஜி குருணைகளை தெளித்து சிறிது நேரம் வைத்திருந்து நடவு செய்ய வேண்டும். இது பூஞ்சாணத்தைக் கடத்தும் நூற்புழுக்களை கட்டுப்படுத்துவதோடு பூஞ்சாண நோயையும் குணப்படுத்துகிறது.

● மேலும், 50 கிலோ தொழு உரம் மற்றும் வேப்பம் புண்ணாக்குடன் 2.5 கிலோ சூடோமோனாஸ் (அ) பேசில்லஸ் / ஹெக்டேர் கலந்து ஒவ்வொரு மரத்தின் வேரிலும் அளிக்க வேண்டும்.

● டைப்ரோமோகுளோரோபுரொப்பேன் (நூற்புழுக் கொல்லி) @ 40 லிட்டர்/ஹெக்டேர் நடவு செய்யும் பொழுதும், நான்கு மாத இடைவெளியில் 2.5லிட்டர்/ஹெக்டேர் அளிக்க வேண்டும்.

● பூஞ்சாணத் தாக்குதல் அதிகம் இருப்பின், கார்பென்டசீம் (0.1%)பூஞ்சாணக் கொல்லியை ஒவ்வொரு வேரின் அருகிலும் இட வேண்டும்.

தகவல் : முனைவர் செ.சுதாஷா, (தாவர நோயியல் துறை), முனைவர் வி.அ.விஜயசாந்தி, (பூச்சியியல் துறை), முனைவர் க.சிவகாமி, முனைவர் சு.ம.சுரேஷ்குமார், முனைவர் ஆ.ப. சீனிவாசப்பெருமாள் (உழவியல் துறை), முனைவர் ப.யோக மீனாட்சி, முனைவர் சி.பானுமதி, (பயிர் இனப்பெருக்கம் மற்றும் மரபியல், பேராசிரியர் மற்றும் துறை தலைவர்), முனைவர் த.லா.பரீத்தி, முனைவர் அ.புனிதா, (தோட்டக்கலைத் துறை) மற்றும் ச.கனகா, (பொருளியல் துறை), நெல் ஆராய்ச்சி மையம், திருர், திருவள்ளூர் மாவட்டம் - 602 025.



இப்பொழுது தென்னிந்தியாவின் பிரபலமான வாழை இரகங்களின் கன்றுகள் அதிநவீன திசுவளர்ப்பு தொழில்நுட்பத்தில் உங்களுக்காக உருவாக்கி தருகிறது ஜெயின் நிறுவனம்



ஜெயின் ஏலக்கி:

கன்று ஒன்றுக்கு ரூ. 20/-



ஜெயின் செவ்வாழை:

கன்று ஒன்றுக்கு ரூ. 20/-



ஜெயின் பூவன்:

கன்று ஒன்றுக்கு ரூ. 16/-



ஜெயின் மொந்தன்:

கன்று ஒன்றுக்கு ரூ. 20/-



ஜெயின் நேந்திரன்:

கன்று ஒன்றுக்கு ரூ. 18/-

முன்பதிவு தொடர்புக்கு :

94425 02396  
94422 03387  
94425 04480

Jain  
Tissue-Culture  
Better Yield - Greater Profits

JAIN  
Jain Irrigation Systems Ltd.  
Small Ideas. Big Revolutions.™

JAIN HI-TECH  
PLANT FACTORY  
Better Field - Greater Profits.

ஏமாற்றத்தைத் தவிர்க்க, உங்கள் தேவைகளை இன்றே முன்பதிவு செய்யுங்கள்.

பொக்குவரத்து கட்டணம் கூடுதலாக. (உருவாக்கியிருக்கும்)

# நெல் கொள்முதல் நிலையம் எப்படி செயல்படுகிறது? (DIRECT PURCHASE CENTRE)

தமிழகத்தில் விளைவிக்கப்பட்ட நெல்லை விவசாயிகளிடமிருந்து கொள்முதல் செய்ய, ஒன்றிய அரசின் பரவலான நெல் கொள்முதல் திட்டத்தின்கீழ், தமிழக நுகர்பொருள் வாணிபக்



கழகத்தின் சார்பாக நெல் கொள்முதல் நிலையம் செயல்படுகிறது. தற்போது அறுவடை சீசன் தொடங்கி இருப்பதால் கொள்முதல் நிலையம் அமைப்பது தீவிர மாக்கப்பட்டு வருகிறது. தற்போதை நிலவரப்படி டெல்டா மாவட்டங்களில் மட்டுமே 10.19 லட்சம் ஏக்கர் நெல் சாகுபடி செய்ய பட்டு வருகிறது. களத்து மேட்டிலே நெல் விற்பனை செய்வதைவிட இங்கு விற்பனை செய்தால் (வெளிமார்க்கெட் விலையை விட) கூடுதலாக கிடைக்கும் என விவசாயிகள் கருதுகின்றனர்.

தமிழகத்தில் ஆண்டுதோறும் அக்டோபர் 1 தேதி முதல் செயல்பட தொடங்கும். இந்த ஆண்டில் விவசாயிகளின் நலன் கருதி, செப்டெம்பர் 1 தேதி முதல் துவங்க, மத்திய அரசிடம் அனுமதி பெறப்பட்டு உள்ளது நாம் அறிந்ததே. சம்பா, தாளடி நெல் அறுவடை பணிகள் துவங்கியுள்ளதால், 1808 நேரடி கொள்முதல் நேற்றைய தினம் வரை திறக்கப்பட்டு செயல்படுத்த பட்டு வருகிறது. விவசாயிகளின் தேவைக்கேற்ப உடனடியாக கொள்முதல் நிலையங்கள் திறக்க அரசு உத்தரவிட்டுள்ளது.

**கொள்முதல் நிலையங்களில் நெல்லுக்கு என்ன விலை கிடைக்கிறது தெரியுமா?**

நடப்பு கொள்முதல் பருவத்தில் சன்னரக த்திற்கான ஊக்கத் தொகை (INCENTIVES) 107 ரூபாயில் இருந்து, 130 ரூபாயாகவும் சாதாரண மோட்டா ரகத்திற்கான ஊக்கத்தொகை 82 ரூபாயிலிருந்து, 105 ரூபாயாகவும் உயர்த்தப்பட்டுள்ளது.

**மரம் வளர்ப்போம்! மழை பெறுவோம்!**

அதன்படி சன்னரக நெல்லுக்கு 2450 எனவும் சாதாரண ரகத்திற்கு 2405 என குவிண்டால் விலை நிர்ணயம் செய்து கொள்முதல் செய்யப்படுகிறது. இதுவரை 5.52 லட்சம் டன் நெல் கொள்முதல் செய்யப்பட்டுள்ளன. மேலும் 30-35 லட்சம் டன் கொள்முதல் செய்யப் போவதாக தகவல் உள்ளது.

### நெல்கொள்முதல் நிலைய பணிகள் (DPC)

இப்பணிகளில் 8,281 பணியாளர்கள் மட்டுமின்றி 3448 தூற்றும் இயந்திரங்கள் (WINNOWNING MACHINE) 3980 ஈரப்பத சோதனை மானிகள் (MOISTURE METER) மற்றும் எலெக்ட்ரானிக் தாரசும் பயன்படுத்தப்பட்டு வருகின்றன.

### கொள்முதல் நிலையம் அமைக்க எவ்வளவு இடம் தேவை?

குறைந்தபட்சமாக 33 சென்ட் நிலப்பரப்பும் உலர்களமும் சேமித்து வைக்க 100 MT இடவசதியும் இருந்தால் கூட போதுமானது. தேவையான சாக்கு (பைகளும்) கொள்முதல் நிலையத்தில் உள்ளது. கொள்முதலுக்கான விலையாக இதுவரை 1313 கோடி ரூபாய் விவசாயிகளின் வங்கி கணக்கில் வரவு வைக்கப்பட்டுள்ளன என்பது கூடுதலான தகவலாகும்.

விவசாயிகளின் கோரிக்கைக்கு ஏற்ப, தேவையான கூடுதல் இடங்களில் கொள்முதல் நிலையங்கள் திறந்து எவ்வித புகாருக்கு இடமின்றி கொள்முதல் செய்ய மாவட்ட ஆட்சியர்களுக்கு அரசு அனுமதி வழங்கிய உள்ளது.

### புகார்கள் தொடர்பாக என்ன செய்ய வேண்டும்?

நெல் கொள்முதல் மற்றும் புகார்கள் தொடர்பாக விவசாயிகள் சென்னையில் உள்ள தகவல் உழவர் உதவி மையத்தை 1800 599 3540 என்ற கட்டணமில்லாத அலைபேசி வாயிலாக தொடர்பு கொண்டு தங்களுடைய குறைகளை கூறலாம்.

### நெல் கொள்முதலை போல விவசாயிகளிடம் வேற என்ன விளைபொருள் கொள்முதல் செய்யப்படுகிறது?

ஓழுங்குமுறை விற்பனைக்கூடங்கள் வாயிலாக பயறுவகை (பாசிப்பயறு, உளுந்து) குறைந்தபட்ச ஆதார விலையில் கொள்முதல் செய்யப்படுகிறது.

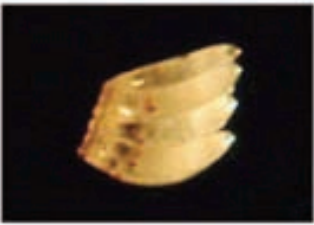
தகவல் : அகரி சு.சந்திரசேகரன், வேளாண் ஆலோசகர், அருப்புக்கோட்டை. 94435 70289.

# நெல் பயிரில் புகையான் தாக்குதலை கட்டுப்படுத்தும் முறைகள்

நெல் பயிரில் புகையான் தாக்குதலை கட்டுப்படுத்தும் முறைகள் குறித்து சேலம் மாவட்டம், வீரபாண்டி வேளாண்மை உதவி இயக்குநர் பா.கார்த்திகாயினி கூறியுள்ளார்.

## தாக்குதல் அறிகுறிகள்

- இப்பூச்சி நெற்பயிரின் தூர்களின் அடிபாகத்தில் இருந்து கொண்டு பயிரின் சாற்றை உறிஞ்சுகிறது.
- இதனால் பயிர் திட்டு திட்டாக வட்டவடிவில் காயத் தொடங்கி நெற்பயிர் எரிந்து புகைந்துவிட்டதை போல் காணப்படுவதால் இப்பூச்சிக்கு புகையான் என்று பெயர்.
- வயல்களில் தண்ணீர் தேங்கியுள்ள இடங்களில் தாக்குதல் அதிகமிருக்கும்.
- இப்பூச்சியின் தாக்குதல் பயிர் நன்கு தூர்கட்டும் நிலையிலிருந்து மணிபிடித்து முற்றும் வரையில் அதிகம் இருக்கும்.



முட்டைக் குவியல்

குஞ்சுகள்

புகையான் பூச்சி

கட்டுப்படுத்தும் முறைகள்

உழவியல் முறைகள்

- கீழ்க்கண்ட எதிர்ப்பு திறன் கொண்ட இரகங்களை பயிரிடலாம்.

- IRRI மூலம் வெளியிடப்பட்ட ரகங்களில் IR26, IR64, IR36, IR56 மற்றும் IR 72 போன்றவை புகையான் எதிர்ப்புத்திறன் கொண்ட மரபணுக்களைக் கொண்டவை.

**தலைக் கவசம் உயிர்க் கவசம்**

- PY 3, CO 42, ADT 35, ADT 37, PTB 33 மற்றும் PTB 21, போன்றவையும் புகையான் எதிர்ப்புத்திறன் கொண்ட இரகங்கள்.
- நடவு வயலில் 8 அடிக்கு ஒரு அடி பட்டம் விட்டு நடவு செய்யவும்.
- நெருக்கமாக நடுவதை தவிர்த்து சரியான இடைவெளியில் நடவு செய்யவும்.
- 3 வாரங்களுக்குள் ஒத்திசைவான (ஒரே நேரத்தில்) நடவும், ஒரு நெல் பயிரில்லாத காலத்தையும் பராமரிப்பதின் மூலம் புகையான் பெருக்கத்தை குறைக்கலாம்.
- 3-4 நாட்களுக்கு நெல் வயலில் தண்ணீரை வடிகட்டுதல், பூச்சி தாக்குதலின் ஆரம்ப கட்டத்தில் பரிந்துரைக்கப்படுகிறது.
- தழைச்சத்தினை அதிகமாக இடுவதை தவிர்த்து 3-4 முறை பிரித்து இடவும்.



## இரசாயன முறைகள்

### பொருளாதார சேத நிலை

- □ தூருக்கு 1 பூச்சி இருத்தல் (இரை விழுங்கி சிலந்தி இல்லாத நிலையில்).
- □ தூருக்கு 2 பூச்சி இருத்தல் (இரை விழுங்கி சிலந்தி தூருக்கு 1 இருக்கும் நிலையில்).
- □ (மேற்கண்ட பொருளாதார சேத நிலைக்கு மேல் பூச்சிகள் தென்பட்டால் இரசாயன முறைகளைப் பின்பற்ற வேண்டும்).
- □ பூச்சிக்கொல்லிகளைப் பயன்படுத்துவதற்கு முன் தண்ணீரை வடிகட்டி, பூச்சிக்கொல்லியை செடிகளின் அடிப் பகுதியை நோக்கி தெளிக்கவும்.

**மரம் வளர்ப்போம்! மழை பெறுவோம்!**

☐● செயற்கை பைரித்ராய்டுகள், குயினால்பாஸ் போன்ற பூச்சிக்கொல்லிகளைப் பயன்படுத்துவதற்கு கட்டுப்பாடுகள் விதிக்கப்பட்டுள்ளன. எனவே இதனைப் பயன்படுத்துவதைத் தவிர்க்கவும்.

### பின்வருவனவற்றில் ஏதேனும் ஒன்றை தெளிக்கவும்

- தைல்டெமட்டான் 25 EC - 1000 மி.லி /எக்டர்
- அசிபேட் 75 SP 625 - 1000 கிராம்/எக்டர்
- அசாடிராக்க்டின் - 0.03% - 1000 மி.லி /எக்டர்
- வேப்ப எண்ணெய் - 3% - 15 லி /எக்டர்
- ☐ பியபுரோபேசின்- 25% SC - 800 மி.லி /எக்டர்
- ☐ கார்போசல்பான் 25% DC - 800-1000 மி.லி /எக்டர்
- ☐ குளோரான்டிரானிலிபுரோல் - 18.5% SC- 150 கிராம்/எக்டர்
- ☐ அசிட்டாமிபிரிட் 20% SP 50 - 100 கிராம் /எக்டர்
- ☐ டைனோடிபியுரான் 20% SG - 150-200 கிராம் /எக்டர்
- ☐ பெனோபுகார்ப்- 50% EC 500 - 1500 மி.லி /எக்டர்
- ☐ பைமெட்ரோசைன்- 50% WG - 300 கிராம்/எக்டர்
- ☐ பிப்ரோனில் ☐ 5% SG 1000 - 1500 மி.லி /எக்டர்
- ☐ இமிடாகுளோபிரிட் ☐ 70% WG - 30-35 கிலோ/எக்டர்

### தாவரவியல் முறைகளின் பயன்பாடு

வேப்ப எண்ணெய் 3% - 15 லிட்டர்/எக்டர் (அல்லது) இலுப்பை எண்ணெய் 6% 30 லிட்டர்/எக்டர் (அல்லது) வேப்பங்கொட்டைச் சாறு 5% 25 கிலோ/எக்டர்.

### உயிரியல் முறைகள்

☐லைகோசா சூடோஅனுலேட்டா (*Lycosa pseudoannulata*), சிர்டோர்ஹெனஸ் லிவிடிபென்னிஸ் (*Cyrtorhinus lividipennis*) போன்ற இயற்கை எதிரிகளை 200 - 250 எண்கள்/எக்டர் என்ற எண்ணிக்கையில் 10 நாட்கள் இடைவெளியில் புகையானின் உச்ச நிலை பாதிப்பின் போது விடுவித்தல் வேண்டும்.



முட்டைகளின் பொதுவான ஒட்டுண்ணிகள் ஹைமனோப்டிரான் குளவிகள், மிரிட் பூச்சிகள் மற்றும் பைட்டோசைட் பூச்சிகளால் புகையானின் முட்டைகள் இரையாக்கப்படுகின்றன.

முட்டைகள் மற்றும் குஞ்சுகள் மிரிட் பூச்சிகளால் உண்ணப்படுகின்றன.

குஞ்சுகள் மற்றும் புகையான் பூச்சிகள் பொதுவான இயற்கை எதிரிகளால் உண்ணப்படுகின்றன. குறிப்பாக சிலந்திகள் மற்றும் காக்கினைல்லிட் வண்டுகள்.

ஹைட்ரோபிலிட் மற்றும் டைடிஸ்சிட் வண்டுகள், தட்டான்கள், ஊசி தட்டான்கள் மற்றும் நெப்பிட், மைக்ரோவெலிட் மற்றும் மீசோவெலிட் போன்றவை நீரின் மேற்பரப்பில் விழும் புகையான் பூச்சிகள் மற்றும் குஞ்சுகளை உண்ணுகின்றன.



பூஞ்சை நோய்க்கிருமிகளும் புகையான் பூச்சிகளைப் பாதிக்கின்றன.

### பொறி முறைகள்

பகல் நேரத்தில் மஞ்சள் வண்ண ஒட்டும் பொறிகளைப் பயன்படுத்தவும்.

புகையானை கண்காணிக்க ஏக்கருக்கு 1-2 மீ உயரத்தில் ஒளிரும் ஒளியுடன் கூடிய விளக்குப் பொறிகளை நிறுவுதல்.

விளக்கு பொறியின் அடிப்பகுதியில் தண்ணீர் நிரப்பப்பட்ட தொட்டியை வைத்து அதில் சிக்கிய பூச்சிகளை அழிக்க மண்ணெண்ணெய் சேர்க்கவும்.

விதை படுக்கைகள் அல்லது வயல்களுக்கு அருகில் விளக்கு பொறிகளை வைக்காமல் பார்த்துக் கொள்ள வேண்டும்.

**மரம் வளர்ப்போம்! மழை பெறுவோம்!**

# பூந்தண்டலம் கிராம விவசாயிகளுக்கு வேளாண்மை குறித்த செயல்விளக்கமளித்த வேளாண் கல்லூரி மாணவர்கள்

செங்கல்பட்டு, ஜன.18  
செங்கல்பட்டு மாவட்டம்,  
பாபுராயன் பேட்டையில்  
இயங்கி வரும் எஸ்.ஆர்.எம்  
வேளாண் அறிவியல்  
கல்லூரியை சேர்ந்த  
அரிஸ்டாட்டில் குழு  
மாணவர்கள் 11 பேர் சுபி  
பாரத், கேசவ் நிவேஷ்,கிரோ  
குமார், ஹர்ஷித், சரண்குமார், சிவசங்கர், ஜெயசூர்யா, பரத்,  
லோகநாதன், குகன், சஞ்சீவி குமார் ஆகியோர் கிராம வேளாண்  
பணி அனுபவத் திட்டத்தையொட்டி திருக்கழுக்குன்றம் ஒன்றியம்  
பூந்தண்டலம் கிராம விவசாயிகளுக்கு வேளாண்மை குறித்த  
செயல்விளக்கம் நடத்தினர்.



இதில் மாணவர்கள் உழவன் செயலி, விதை சேகரிப்பு முறை, அக்னியஸ்திரம், நீமாஸ்திரம், தாஷ்பர்ணி, உழவர் சந்தை பற்றிய செயல்விளக்கங்களை விவசாயிகளுக்கு அளித்தனர். இந்நிகழ்வு 16 ஆம் தேதி காலை 11 மணியளவில் நடைபெற்றது.

இந்த முகாமில் விவசாயிகள் மற்றும் ஊர் பொதுமக்கள் ஏராளமானோர் கலந்து கொண்டு தங்கள் சந்தேகங்களை கேட்டறிந்தனர். இச்செயல்விளக்கம் ஆக்கத்தையும் ஊக்கத்தையும் அளிக்கும் வகையில், விவசாயிகளுக்கு பயனுள்ள வகையில் அமைந்தது.



# Rithvik Pipe®

PIPING FOR LIFE

UPVC PLUMBING PIPE | UPVC PRESSURE PIPE | WIRING PIPE | ASTM UPVC PIPE | WATER TANK  
GARDEN HOSE | SUCTION HOSE | LATERAL HOSE



BIS



IS : 4985



IS : 9537



LEAD-FREE



ISO : 9001



ONLY ISI PIPE  
MANUFACTURING  
COMPANY



LAB TEST REPORT  
VIA QR CODE



25  
YEARS  
WARRANTY



20MM  
TO  
250MM



MADE FROM  
FINE QUALITY  
RAW MATERIALS

- 100% LEAD FREE PIPE
- ONLY ISI PVC PIPE MANUFACTURING COMPANY
- 25 YEARS WARRANTY ON ABOVE 6 KG PVC PIPES.
- 20 MM TO 250MM IN ALL CLASSES AVAILABLE
- PROVIDING TEST REPORT VIA QR CODE ON EACH PIPES.



FOR ENQUIRIES  
**7561822226**  
**9645877771**

Rithvik Pipe  
 @rithvikpipecompany  
 rithvikpipe@gmail.com